

門診手冊

Outpatient Manual

115^年

6

JUNE



www.kmtth.org.tw



**免費
癌症篩檢**



- 篩檢窗口:三樓及地下一樓篩檢站
- 櫃台服務:週一~週五 08:30-12:00/13:30-17:00
- 抹片檢查:週一~週五 09:00-11:00/14:00-16:00
- 諮詢電話:(07)291-1101轉8011、8007

子宮頸 抹片檢查

- 25-29歲女性 / 3年1次
- 30歲以上女性 / 1年1次
- 35歲、45歲、65歲
當年可加做HPV
檢測服務1次

胸部低劑 量電腦斷層

- 45-75男性
- 40-75歲女性其父母、
兄弟姐妹、子女經診斷
為肺癌者
- 50-75歲重度吸菸者
- ★2年1次

乳房攝影

- 40-75歲女性
- ★2年1次

糞便潛血

- 45-75歲
- 40-44歲且父母、
兄弟姐妹、
子女患有大腸癌
- ★2年1次

口腔黏膜

- 30歲以上，嚼檳榔
(含已戒) 或吸菸
- ★2年1次

宗旨：不以營利為目的，從事醫療事業，促進社會公益福利 目標：要做就做最好的 願景：成為高雄市首家市立重度級急救責任暨全人照護醫院

誠徵！人才招募訊息，敬請詳閱本院網站 / <https://www.cgmh.org.tw/tw/Systems/Recruit> 人才招募

發行人：林孟志院長 / 出版：高雄市立大同醫院 / 114年1月創刊



高雄市立大同醫院
Kaohsiung Municipal Ta-Tung Hospital

長庚醫療財團法人醫療合作
地址：80145高雄市前金區中華三路68號 電話：07-291-1101



本院行動掛號APP「長庚e指通服務」，提供行動掛號、掛號查詢、掛號紀錄、看診進度、預約通知等服務，讓您輕鬆掌握就醫資訊，敬請多加利用！

※Android及iOS系統請連結右方QR code下載

★政府宣布-高雄市因天然災害停止上班時，各專科門診表下醫師姓名旁有標註#號者屬停班仍會看診，餘各科以休診為原則，請勿冒險到醫院就診。

★如需參考各科醫師專長，請登入網路掛號頁面查詢 <https://register.kmth.org.tw>



長庚e指通APP

內科

科別	時段	星期一	星期二	星期三	星期四	星期五	星期六	
一般內科 地下一樓 內科診區 三樓 胸腔內科診區	上午	16560 黃文琦 (地下一樓)B07診間	16949 梁鴻華 (地下一樓)B12診間	19043 吳柏融 (地下一樓)B12診間	19154 陳永年 (地下一樓)B11診間	19043 吳柏融 (地下一樓)B12診間	14717 曾嘉成 (三樓)305診間	
		14620 鄭本忠 (地下一樓)B12診間	16367 邱千華 (地下一樓)B10診間		16560 黃文琦 (地下一樓)B07診間			
					14007 陳英州 (地下一樓)B20診間			
	下午	21222 蔡孟耘 (三樓)303診間	29922 楊承勳 (地下一樓)B07診間 #24806 楊智超 (地下一樓)B12診間	29408 戴千翔 (地下一樓)B07診間 29154 陳永年 (地下一樓)B11診間	29043 吳柏融 (地下一樓)B12診間 29294 許睿琪 (地下一樓)B07診間	26516 蔡青晏 (地下一樓)B07診間		
			26390 邱文燦 (地下一樓)B20診間	26949 梁鴻華 (地下一樓)B12診間				
			34007 陳英州 (地下一樓)B20診間	39408 戴千翔 (地下一樓)B07診間	36518 黃民評 (地下一樓)B08診間 36272 張晃智 (三樓)303診間 34580 李文欽 (地下一樓)B12診間	39289 鄭又誠 (地下一樓)B08診間	39097 潘柏霖 (三樓)307診間 38249 曾建豪 (地下一樓)B08診間	
	夜間							
胃腸肝膽科 地下一樓 內科診區 B13診間 B17診間 B18診間	上午	16073 顏毅豪	14366 洪肇宏	#19911 盧威廷 16410 梁志明	16737 姚志謙 14304 郭仲謀	#16051 戴維震 14782 曾柏霖		
	下午	24767 張國欽	#26366 盧龍生	29899 蕭雅文	29867 張源升	29921 阮致榮		
		24452 周業彬	24973 盧勝男	24967 王景弘 24793 紀廣明	26951 李育騏	26206 蔡明釗		
	晚上				39921 阮致榮			
胸腔內科 三樓 胸腔內科診區 303診間 305診間 306診間	上午	#19419 李穗豪 14269 王金洲	16724 林炯佑 11459 林孟志	#17745 方映棠 10745 趙東瀛	16115 黃國棟 11222 蔡孟耘	18271 林鏞語 #14717 曾嘉成	14717 曾嘉成	
		21222 蔡孟耘 21459 林孟志	24002 劉世豐 20745 趙東瀛	24717 曾嘉成 24227 鍾聿修	20745 趙東瀛	27745 方映棠		
	下午							
		夜診			36272 張晃智			
血液腫瘤科 地下一樓 內科診區 B19診間 B20診間	上午	1J015 花宇揚	11463 唐 曄	#16198 邱泰然 14621 黃泰霖	11463 唐 曄	19400 劉鴻霖		
	下午		20087 郭景元	2J015 花宇揚 26198 邱泰然	27155 劉建廷	26471 蘇祐立		
腎臟科 地下一樓 內科診區 B10診間 B12診間	上午	14620 鄭本忠	16949 梁鴻華 16367 邱千華	19043 吳柏融 15239 李隆志	16284 邱鼎育	19043 吳柏融 11464 陳靖博		
		29559 陳興暉	#24806 楊智超	26949 梁鴻華	29043 吳柏融	29559 陳興暉		
	夜間			34580 李文欽				
內分泌暨 新陳代謝科 地下一樓 內科診區 B11診間	上午		19872 郭柄辰		19154 陳永年	16150 周振凱		
	下午	29448 林麗珊		29154 陳永年	21416 陳榮福	29154 陳永年		

※門診表僅供參考醫師門診時段，實際停診、代診訊息請以網路掛號或診室現場為準。

【符號說明】▲：教學門診，有住院醫師或實習醫師跟診學習，限醫師預約及初診病人掛號。※：限醫師預約。◎：限自費病人掛號。#：颱風停班仍出勤看診。

●為提供民眾就醫便利性，本院與高雄長庚間提供免費接駁專車，詳見門診表內頁位置圖及交通說明。

★本院6/19(五)開診科別詳見網路公告及網路掛號。

★門診表僅供參考醫師門診時段，實際停診、代診訊息請以網路掛號或診室現場為準。

●疫苗施打服務資訊：

★成人肺炎鏈球菌、新冠疫苗：週一至週五上下午門診，至疫苗用罄為止，量能依當天現場供應為準，夜診及假日診不施打疫苗。

★兒童常規疫苗：週一至週五上下午兒科門診，夜診及假日診不施打疫苗。

★小兒卡介苗：每月第三週(每月一次)週四上午09:30-11:30，請逕掛兒童內科門診或健兒門診。



科別	時段	星期一	星期二	星期三	星期四	星期五	星期六
糖尿病衛教	上午	限約診	限約診	限約診	限約診	限約診	
	下午	限約診	限約診	限約診	限約診	限約診	
心臟內科 地下一樓 內科診區 B08診間 B09診間 B10診間	上午	16403 李建和	18904 張景棠	# 1K960 馮文翰	# 14881 劉文浩	18904 張景棠	19909 陳翔暄
		12653 陳世明	# 1K960 馮文翰	14990 洪志凌	10010 傅懋洋	# 1K960 馮文翰	1J146 林育生
	下午	# 2K960 馮文翰	29059 蕭豪毅	26846 方燕楠	26351 鍾文榮	25468 陳永隆	
		26428 陳煌中	28904 張景棠	# 20025 吳炯仁	29883 陳 緯	24881 劉文浩	
			# 26118 陳典佑	29909 陳翔暄	24540 鄭正一	29909 陳翔暄	
	夜間			36518 黃民評	39289 鄭又誠	38249 曾建豪	
風濕過敏 免疫科 地下一樓 內科診區 B20診間	上午			16586 陳嘉聿	14007 陳英州	10546 鄭添財	
	下午		26390 邱文燦		24083 賴漢明	26877 黃煦恩	
	夜間	34007 陳英州				36877 黃煦恩	
感染醫學科 地下一樓 內科診區 B07診間	上午	16560 黃文琦			16560 黃文琦		
	下午		29922 楊承勳	29408 戴千翔	29294 許睿琪	26516 蔡青晏	
	夜間		39408 戴千翔				
法定感染症 門診 地下一樓 內科診區 B07診間	上午	16560 黃文琦			16560 黃文琦		
	下午		29922 楊承勳	29408 戴千翔	29294 許睿琪	26516 蔡青晏	
	夜間		39408 戴千翔				
肺癌篩檢門診 三樓診區 地下一樓 外科診區	上午	19419 李穗豪 (三樓)B03診間	19923 方毓琦(胸外) (地下一樓)B26診間	17745 方映棠 (三樓)B05診間	16115 黃國棟 (三樓)B03診間	18271 林鏞語 (三樓)B03診間	14717 曾嘉成 (三樓)B05診間
		14269 王金洲 (三樓)B05診間	16724 林炯佑 (三樓)B03診間	10745 趙東瀛 (三樓)B03診間	11222 蔡孟耘 (三樓)B05診間	14717 曾嘉成 (三樓)B05診間	
			11459 林孟志 (三樓)B05診間				
	下午	29678 陳莉君(胸外) (地下一樓)B26診間	24002 劉世豐 (三樓)B03診間	24717 曾嘉成 (三樓)B05診間	29312 陳聿(胸外) (地下一樓)B26診間	29394 莊鎧豪(胸外) (地下一樓)B26診間	
		21222 蔡孟耘 (三樓)B03診間	20745 趙東瀛 (三樓)B05診間	24227 鍾聿修 (三樓)B03診間	20745 趙東瀛 (三樓)B05診間	27745 方映棠 (三樓)B05診間	
		21459 林孟志 (三樓)B05診間		23091 呂宏益(胸外) (地下一樓)B26診間			
夜間			36272 張晃智 (三樓)B03診間	39678 陳莉君(胸外) (地下一樓)B26診間			
肌少症門診 三樓診區 地下一樓 內科診區	上午		11684 駱聰成 (三樓)B07診間		14007 陳英州 (地下一樓)B20診間		

門診時間表

※門診表僅供參考醫師門診時段，實際停診、代診訊息請以網路掛號或診室現場為準。

【符號說明】▲：教學門診，有住院醫師或實習醫師跟診學習，限醫師預約及初診病人掛號。※：限醫師預約。◎：限自費病人掛號。#：颱風停班仍出勤看診。

外科

科別	時段	星期一	星期二	星期三	星期四	星期五	星期六
泌尿科 三樓 泌尿科診區 312診間 313診間 315診間	上午	16977 李偉嘉	11978 蔡牧堯	# 14416 鄭元佐	19753 陳子双	19200 陳柏諺	19830 于宗玉
		16438 沈元琦			16107 王弘仁	16470 羅浩倫	
	下午	29753 陳子双	26107 王弘仁	29200 陳柏諺	24981 莊耀吉	# 24416 鄭元佐	
		29830 于宗玉		29085 劉惠瑛		29829 黃英哲	
夜間		31978 蔡牧堯	36413 陳建旭				
科別	時段	星期一	星期二	星期三	星期四	星期五	星期六
神經外科 地下一樓 外科診區 B23診間 B27診間	上午	16815 許師源	16815 許師源	# 15754 林宥潤		16599 石富元	
	下午	27217 莊銘榮	29485 蔡育瑾	# 25754 林宥潤	24878 王宏振	26599 石富元	
	夜診				36815 許師源		
科別	時段	星期一	星期二	星期三	星期四	星期五	星期六
心臟血管外科 地下一樓 外科診區 B25診間	上午		16669 陳彥佑				
	下午			26990 許俊傑			
科別	時段	星期一	星期二	星期三	星期四	星期五	星期六
胸腔外科 地下一樓 外科診區 B26診間	上午		19923 方毓琦				
	下午	29678 陳莉君		23091 呂宏益	29312 陳 聿	29394 莊鎧豪	
科別	時段	星期一	星期二	星期三	星期四	星期五	星期六
整形外科 地下一樓 外科診區 B29診間	上午				19429 郭家豪	11072 廖冠豪	16740 蔡岳儒
	下午		29952 林岑紘		29952 林岑紘		
	夜間	39952 林岑紘					
科別	時段	星期一	星期二	星期三	星期四	星期五	星期六
大腸直腸肛門外科 地下一樓 外科診區 B28診間	上午	19719 王鈞立	16365 蔡鎧隆		16943 鄭功全		
	下午	24721 胡萬祥	26943 鄭功全	29726 吳建瑩	22561 陳鴻華	26365 蔡鎧隆	
	夜間	34772 李克釗					
科別	時段	星期一	星期二	星期三	星期四	星期五	星期六
外傷科 五樓 501診間 502診間	上午	19454 王皓平					
	下午	29454 王皓平		26061 蔡青樺		29557 李 齊	
	夜間				39454 王皓平		
科別	時段	星期一	星期二	星期三	星期四	星期五	星期六
靜脈曲張門診	上午		16669 陳彥佑 (地下一樓)B25診間			10111 周逢復 (五樓)501診間	
			19923 方毓琦 (地下一樓)B26診間				
	下午	29678 陳莉君 (地下一樓)B26診間		26990 許俊傑 (地下一樓)B25診間		29394 莊鎧豪 (地下一樓)B26診間	

乳房醫學中心

科別	時段	星期一	星期二	星期三	星期四	星期五	星期六
一般外科 五樓 501診間 502診間	上午	19454 王皓平	16741 葉承熙	# 15750 劉毓寅	16441 周聖恩	16841 郭聖治	
			14723 洪國禎		14548 王世和	10111 周逢復	
	下午	29454 王皓平	26841 郭聖治	26061 蔡青樺	24723 洪國禎	29557 李 齊	
夜間	36555 林育弘	24723 洪國禎	24550 劉約維				
夜間			34723 洪國禎	39454 王皓平			
科別	時段	星期一	星期二	星期三	星期四	星期五	星期六
乳房外科 五樓 501診間 502診間	上午	19454 王皓平	14723 洪國禎	# 15750 劉毓寅	14548 王世和	16841 郭聖治	
	下午	29454 王皓平	26841 郭聖治	26061 蔡青樺	24723 洪國禎		
			24723 洪國禎	24550 劉約維			
夜間			34723 洪國禎	39454 王皓平			

科別	時段	星期一	星期二	星期三	星期四	星期五	星期六
代謝減重 手術門診 <small>五樓 501診間 502診間</small>	上午			15750 劉毓真			
	夜間	36555 林育弘					

科別	時段	星期一	星期二	星期三	星期四	星期五	星期六
乳房重建 <small>地下一樓 外科診區 (整形外科) B29診間</small>	上午				19429 郭家豪	11072 廖冠豪	16740 蔡岳儒
	下午		29952 林岑紘		29952 林岑紘		
	夜間	39952 林岑紘					

甲狀腺暨頭頸腫瘤消融中心

科別	時段	星期一	星期二	星期三	星期四	星期五	星期六
甲狀腺外科 <small>五樓 501診間</small>	上午				16441 周聖恩	10111 周逢復	
	下午		23687 紀順裕				

科別	時段	星期一	星期二	星期三	星期四	星期五	星期六
甲狀腺消融暨 介入治療門診 <small>地下一樓 外科診區 B27診間</small>	下午					24856 林偉哲	

耳鼻喉頭頸外科

科別	時段	星期一	星期二	星期三	星期四	星期五	星期六
耳鼻喉頭頸 外科 <small>地下一樓 B01診間 B02診間</small>	上午	16214 賴啟智	19622 趙俊淵	19045 蔡明憲	16415 陳韋至	14493 林新景	16357 林右才
	下午	26214 賴啟智	29860 查志宏	24493 林新景	29860 查志宏	29346 柯建安	
	夜間	39875 陳泳瑄	39076 吳靖農	35620 羅盛典	39875 陳泳瑄	36215 楊昭輝	

眼科

科別	時段	星期一	星期二	星期三	星期四	星期五	星期六
眼科 <small>地下一樓 B03診間 B05診間</small>	上午	19927 吳孟樵	# 16868 姜威宇	19927 吳孟樵	16144 羅 融	16144 羅 融	19926 陳語霏
						19926 陳語霏	19927 吳孟樵
	下午	26743 陳韻文	29926 陳語霏	#26868 姜威宇	29926 陳語霏	24490 吳佩昌	

皮膚科

科別	時段	星期一	星期二	星期三	星期四	星期五	星期六
皮膚科 <small>地下一樓 B33診間</small>	上午	17952 林盈芳	1K014 余維泰	16692 黃麗珊	16809 曾涵琪	1K014 余維泰	
	下午	27952 林盈芳	2J156 賴柏達	26692 黃麗珊		2K014 余維泰	

職業醫學科

科別	時段	星期一	星期二	星期三	星期四	星期五	星期六
職業醫學科	上午	14269 王金洲 <small>(三樓)305診間</small>	14932 陳順勝 <small>(一樓)106診間</small>		16421 陳暉明 <small>(三樓)307診間</small>		
	下午		26421 陳暉明 <small>(三樓)307診間</small>		21362 陳泊儒 <small>(三樓)307診間</small>		

神經內科

科別	時段	星期一	星期二	星期三	星期四	星期五	星期六
神經內科 <small>一樓 103診間 105診間 106診間</small>	上午	# 16617 張雅婷	# 16617 張雅婷	19810 侯雅元	19810 侯雅元	※1K968 張揚沛	
		16175 黃啟維	14932 陳順勝	# 16617 張雅婷	19590 黃鈺茹	14824 蔡乃文	
	下午	29590 黃鈺茹	29590 黃鈺茹	2K968 張揚沛	2K968 張揚沛	29810 侯雅元	
	夜間		36617 張雅婷				



※門診表僅供參考醫師門診時段，實際停診、代診訊息請以網路掛號或診室現場為準。

科別	時段	星期一	星期二	星期三	星期四	星期五	星期六
失智症門診 一樓 105診間	上午	16617 張雅婷	16617 張雅婷	16617 張雅婷			
	夜間		36617 張雅婷				

骨科

科別	時段	星期一	星期二	星期三	星期四	星期五	星期六
骨科 一樓 101診間 102診間	上午	19773 蔡孟倫	19172 詹舜文	19782 鄭曉鴻	19032 吳冠廷	19566 許恒碩	19895 蔡宗穎
		15545 呂孟嶺	10173 郭繼陽	18007 翁浚睿	15545 呂孟嶺	16603 顏士翔	
	下午	28007 翁浚睿	27662 黃柏樺	27662 黃柏樺	26603 顏士翔	26661 盧諭德	
		25545 呂孟嶺		26602 陳仁宏	24595 巫瑞文	25562 林柏君	
夜間	39782 鄭曉鴻	36210 周文毅					

科別	時段	星期一	星期二	星期三	星期四	星期五	星期六
脊椎手術 中心門診	上午	16815 許師源 (地下一樓)B23診間	16815 許師源 (地下一樓)B23診間	15754 林宥潤 (地下一樓)B23診間	15545 呂孟嶺 (一樓)102診間	16599 石富元 (地下一樓)B23診間	
		15545 呂孟嶺 (一樓)102診間					
	下午	25545 呂孟嶺 (一樓)102診間	29485 蔡育瑾 (地下一樓)B23診間	25754 林宥潤 (地下一樓)B23診間	24878 王宏振 (地下一樓)B23診間	26599 石富元 (地下一樓)B23診間	
					24595 巫瑞文 (一樓)101診間		
夜診				36815 許師源 (地下一樓)B23診間			

精神科

科別	時段	星期一	星期二	星期三	星期四	星期五	星期六
精神科 地下一樓 B36診間	上午	13874 王亮人	# 14821 洪琪發		14989 李 昱	# 14821 洪琪發	11874 邱念睦
	下午		26202 許智維	24989 李 昱		# 24495 林博彥	
	夜間		36202 許智維		34495 林博彥		

科別	時段	星期一	星期二	星期三	星期四	星期五	星期六
身心治療 特別門診 地下一樓 B36診間	上午	13874 王亮人	14821 洪琪發		14989 李 昱	14821 洪琪發	11874 邱念睦
	下午		26202 許智維	24989 李 昱		24495 林博彥	
	夜間		36202 許智維		34495 林博彥		

科別	時段	星期一	星期二	星期三	星期四	星期五	星期六
成癮戒治 特別門診 地下一樓 B36診間	上午	13874 王亮人	14821 洪琪發		14989 李 昱	# 14821 洪琪發	11874 邱念睦
	下午		26202 許智維	24989 李 昱		# 24495 林博彥	
	夜間		36202 許智維		34495 林博彥		

科別	時段	星期一	星期二	星期三	星期四	星期五	星期六
精神科檢查 及諮商特診 地下一樓 B36診間	上午					限約診	
	下午			限約診			

婦產科

科別	時段	星期一	星期二	星期三	星期四	星期五	星期六
婦產科 三樓 310診間 311診間	上午	1K966 張介禹	19221 黃坤龍	14372 黃宣為	16756 賴韻如	1K966 張介禹	19675 連穎庭
			16260 吳貞璇	13717 桂羅利		14599 黃莉嫻	
	下午	22436 黃寬慧	29781 鄭 筠	24813 傅宏鈞	2K966 張介禹	29758 傅雁莘	
		24372 黃宣為		24727 歐育哲			
夜間	39758 傅雁莘	39675 連穎庭	3K966 張介禹	39089 蔡妮瑾			

科別	時段	星期一	星期二	星期三	星期四	星期五	星期六
產檢與高層次 超音波 三樓 311診間	上午		19221 黃坤龍				

【符號說明】▲：教學門診，有住院醫師或實習醫師跟診學習，限醫師預約及初診病人掛號。※：限醫師預約。◎：限自費病人掛號。#：颱風停班仍出勤看診。

兒科

科別	時段	星期一	星期二	星期三	星期四	星期五	星期六	
兒童內科 三樓 兒科診區 301診間 302診間 卡介苗每月 第三週週四上午 09:30-11:30 施打	上午	14379 于鴻仁 (胸腔科)	16494 陳智仁 (胃腸科)	16065 郭光哲 (感染科)	16291 陳宜綸 (新生兒科)	19647 許妤甄 (新生兒科)	14961 沈俊明 (一般科)	
				16343 羅賢鴻 (心臟內科)	14694 洪碧蓮 (神經內科)			16861 陳志和 (一般科)
	下午	29646 謝慈芸 (神經內科)	26611 王素貞 (一般科)	29655 許瑛倫 (心臟內科)	24282 田祐霖 (腎臟科)	29885 黃怡寧 (遺傳內分泌科)		
		29540 蘇亭毓 (神經內科)		29779 鄭妤君 (心臟內科)		27844 李振豪 (遺傳內分泌科)		
	夜間					29779 鄭妤君 (心臟內科)		
		34961 沈俊明 (一般科)	39589 羅婉珊 (一般科)	36859 盧佩真 (腎臟科)	36065 郭光哲 (感染科)	34859 林宜君 (心臟內科)		
					34474 黃建富 (心臟內科)			

科別	時段	星期一	星期二	星期三	星期四	星期五	星期六
健兒門診 三樓 兒科診區 301診間 302診間	上午	14379 于鴻仁	16343 羅賢鴻	16065 郭光哲	16291 陳宜綸	19647 許妤甄	
	下午	29646 謝慈芸	26611 王素貞	29655 許瑛倫	24282 田祐霖	27844 李振豪	
		29540 蘇亭毓					

科別	時段	星期一	星期二	星期三	星期四	星期五	星期六
發展篩檢 特別門診 三樓 兒科診區 302診間	上午				19647 許妤甄	19589 羅婉珊	14436 陳志誠

科別	時段	星期一	星期二	星期三	星期四	星期五	星期六
兒童心智科 三樓 兒科診區 301診間、302診間	上午		16247 蔡景淑		13874 王亮人		
	下午	29561 李佳蓉		29929 周沛蓓		24986 周文君	

科別	時段	星期一	星期二	星期三	星期四	星期五	星期六
青少年親善 照護門診 三樓 兒科診區 301診間、302診間	上午	14379 于鴻仁	16247 蔡景淑		13874 王亮人		
	下午	29561 李佳蓉		29929 周沛蓓		24986 周文君	

科別	時段	星期一	星期二	星期三	星期四	星期五	星期六
兒童外科 三樓 兒科診區 302診間	下午			26663 江俊宏		29343 蔡逸文	

科別	時段	星期一	星期二	星期三	星期四	星期五	星期六
兒童發展 聯合評估中心 三樓 兒科診區 301診間、302診間	上午		16247 蔡景淑		13874 王亮人		
	下午	29561 李佳蓉		29929 周沛蓓		24986 周文君	

整合門診

科別	時段	星期一	星期二	星期三	星期四	星期五	星期六
三高整合 門診	上午	16403 李建和 (地下一樓)B09診間		19075 黃琨祥 (三樓)307診間	14881 劉文浩 (地下一樓)B09診間	19167 周佳佩 (三樓)307診間	
					16421 陳暉明 (三樓)307診間	19043 吳柏融 (地下一樓)B10診間	
	下午		26949 梁鴻華 (地下一樓)B10診間	26949 梁鴻華 (地下一樓)B10診間	29043 吳柏融 (地下一樓)B10診間		
			26421 陳暉明 (三樓)307診間	26846 方燕楠 (地下一樓)B09診間	26351 鍾文榮 (地下一樓)B09診間		

科別	時段	星期一	星期二	星期三	星期四	星期五	星期六
高齡醫療 整合門診	上午	16617 張雅婷 (一樓)105診間	16617 張雅婷 (一樓)105診間	19075 黃琨祥 (三樓)307診間		19167 周佳佩 (三樓)307診間	14717 曾嘉成 (三樓)305診間
		14620 鄭本忠 (地下一樓)B10診間		16617 張雅婷 (一樓)105診間		14717 曾嘉成 (三樓)305診間	
	下午		24806 楊智超 (地下一樓)B10診間	24717 曾嘉成 (三樓)305診間			

門診時間表

※門診表僅供參考醫師門診時段，實際停診、代診訊息請以網路掛號或診室現場為準。

【符號說明】▲：教學門診，有住院醫師或實習醫師跟診學習，限醫師預約及初診病人掛號。※：限醫師預約。◎：限自費病人掛號。#：颱風停班仍出勤看診。



科別	時段	星期一	星期二	星期三	星期四	星期五	星期六
身心障礙 整合門診	上午				19810 侯雅元 (神內)(一樓)105診間 14169 辛宜蓉 (復健)(三樓)309診間		
	下午	29590 黃鈺茹 (神內)(一樓)105診間 2J067 李冠毅 (復健)(三樓)309診間					

家庭醫學科

科別	時段	星期一	星期二	星期三	星期四	星期五	星期六
家庭醫學科 三樓 家庭醫學科診區 307診間	上午	19930 周新凱	11684 駱聰成	19075 黃琨祥	16421 陳暉明	19167 周佳佩	
	下午		26421 陳暉明	24295 陳朝棟	21362 陳泊儒		
	夜間					39097 潘柏霖	

科別	時段	星期一	星期二	星期三	星期四	星期五	星期六
預立醫療照護 諮詢門診	上午				註：採約診制，預約專線：07-2911101 分機 8972 (週一至週五 8:30-17:30)		
	下午	※29167 周佳佩					

牙科

科別	時段	星期一	星期二	星期三	星期四	星期五	星期六
一般牙科 一樓	上午	19955 張啟源	19708 邱韋鈞	17000 雷曜寧	19950 陳品瑄	19950 陳品瑄	
		※19950 陳品瑄	1K961 謝沅珊	16955 龍 萱	※19913 李宗翰	※19913 李宗翰	
		※16340 張毓仁			※16965 姚宜仁	16928 蘇偉嘉	
		※16928 蘇偉嘉					
	下午	29955 張啟源	※29708 邱韋鈞	※27000 雷曜寧	29950 陳品瑄	29950 陳品瑄	
		※29950 陳品瑄	26928 蘇偉嘉		29913 李宗翰	▲29913 李宗翰	
		26958 林靖萍			※26965 姚宜仁	26928 蘇偉嘉	
夜診			36928 蘇偉嘉				
牙體復形 一樓	上午		19708 邱韋鈞		※19913 李宗翰	※19913 李宗翰	
	下午		※29708 邱韋鈞		29913 李宗翰	▲29913 李宗翰	
口腔外科 一樓	上午	19955 張啟源			19950 陳品瑄	19950 陳品瑄	
		※19950 陳品瑄				16928 蘇偉嘉	
		※16928 蘇偉嘉					
	下午	19955 張啟源	26928 蘇偉嘉		29950 陳品瑄	29950 陳品瑄	
		※29950 陳品瑄				26928 蘇偉嘉	
夜間			36928 蘇偉嘉				
齒顎矯正科 一樓	上午	※16340 張毓仁					
牙髓病科 一樓	上午				※16965 姚宜仁		
	下午				※26965 姚宜仁		
牙周病科 一樓	上午			16955 龍 萱			
	下午	26958 林靖萍					
匱復補綴科 一樓	上午			17000 雷曜寧			
	下午			※27000 雷曜寧			
植牙門診 一樓	上午	※16928 蘇偉嘉		17000 雷曜寧	19950 陳品瑄	16928 蘇偉嘉	
				16955 龍 萱			
	下午	26958 林靖萍	26928 蘇偉嘉	※27000 雷曜寧		26928 蘇偉嘉	
特殊需求者 牙科診(成人) 一樓	上午					※19913 李宗翰	
	下午	19955 張啟源					
	夜間			36928 蘇偉嘉			

【符號說明】▲：教學門診，有住院醫師或實習醫師跟診學習，限醫師預約及初診病人掛號。※：限醫師預約。◎：限自費病人掛號。#：颱風停班仍出勤看診。

復健科

科別	時段	星期一	星期二	星期三	星期四	星期五	星期六
復健科 三樓 復健科診區 309診間	上午	1K016 宋偉宏	19052 陳柏成	1K016 宋偉宏	14169 辛宜蓉	1K016 宋偉宏	
	下午	2J067 李冠毅	20198 廖美雲			26575 楊宗勳	
	夜間				34696 王琳毅		

放射腫瘤科

科別	時段	星期一	星期二	星期三	星期四	星期五	星期六
放射腫瘤科 地下二樓	上午	14142 方富民	10448 王重榮	16508 黃俊杰	16237 王友明	16508 黃俊杰 16779 周上愉	
	下午	29153 鄭任祐	20448 王重榮	29262 林昀萱	26779 周上愉 24293 黃英彥	26508 黃俊杰	
質子諮詢診 (電話預約) 0975056218	上午				※19501 黃子庭		

※本科初診病人若有以下資料：病理切片、手術相關報告、X光片、電腦斷層、磁振造影、正子攝影光碟片等相關資料，請一併攜帶前來就診。

如有疑問請撥打諮詢專線：(07)291-1101轉8101

※質子諮詢門診為自費，若有疑問請先撥打質子諮詢門診專線：0975-056218詢問、預約（敬請來電事先預約）。

※專線服務時間：週一至週五：08:00~17:00（國定假日、颱風假停止作業）。

※當天看診前，請至地下室二樓 放射腫瘤科報到櫃台報到。

115年6月份衛教講座資料

【歡迎自由參加】

場次	時間	主題	地點	講師
1	2026/06/02(二) 14:30~15:30	心痛的感覺-預防心肌梗塞	高雄市立圖書館李科永紀念圖書館 (高雄市前金區民生二路37號)	心臟內科 陳翔暄 醫師
2	2026/06/03(三) 10:00~11:00	慢性肝炎預防與治療	不老長生C級巷弄長照站 (高雄市前金區中華三路30號)	胃腸科 阮致榮 醫師
3	2026/06/05(五) 09:30~10:30	心如刀割-主動脈剝離	文西里C據點 (高雄市前金區新田路238號)	心胸外科 陳彥佑 醫師
4	2026/06/11(四) 15:00~16:00	珍愛守門員	鎮昌里C據點 (高雄市前鎮區鎮興路82號)	外聘講師 陳麗妃 護理師
5	2026/06/12(五) 10:30~11:30	慢性肝炎預防與治療	博孝里C據點 (高雄市前金區光復二街147號)	胃腸科 阮致榮 醫師
6	2026/06/12(五) 15:00~16:00	認識乳品類與鈣質	寶安里C據點 (高雄市三民區覺民路585號)	營養治療科 吳曉智 營養師
7	2026/06/25(四) 14:00~15:00	隱形殺手骨質疏鬆	林投好客廳 (高雄市前金區大同二路54-11號)	骨科 鄭曉鴻 醫師

「健康促進醫療服務」連絡電話或方式

醫療服務	服務內容	連絡電話或方式
國健署癌症篩檢	免費癌症篩檢(大腸癌、乳癌、子宮頸癌、肺癌、口腔癌)、乳癌及肺癌篩檢，開放電話預約，輕鬆又省時。	(07)291-1101 分機 8011、8007
癌症腫瘤標記 預防保健抽血檢驗	提供癌症標記、心臟血管疾病預防、病毒性肝炎、肝功能、血脂肪、一般尿液糞便篩檢，需要者請洽一樓抽血櫃台。	(07)291-1101 分機 8611、8079
健康檢查、成人預防保健	健保給付體檢(成、老人健康檢查)、一般自費體檢(汽、機車駕照體檢、60-64歲職業駕駛(審驗)、75歲以上駕照體檢(含認知)-認知採預約制、一般勞工體檢、衛生局供膳體檢、船員體檢、公教人員體檢專案、一般民眾體檢方案)、團體企業體檢。	(07)291-1101 分機 8330、8331
助聽器配戴諮詢服務	成人及嬰幼兒助聽器試聽與選配、助聽器效益驗證。	(07)291-1101 分機 8018
健康飲食營養指導	體重管理(減重、增重)、特殊飲食(素食、管灌飲食、手術後營養支持、健康食品選擇)及疾病相關(糖尿病、腎臟病、高血壓、高血脂、痛風、肝病、腸胃道疾病、腫瘤等)之個別化飲食建議。	(07)291-1101 分機 8009
人工造口室	人工肛門造口(含大腸及尿造口)，失禁性皮膚炎及管路浸潤傷口護理。	(07)291-1101 分機 8073
免費愛滋匿名篩檢服務	免費愛滋篩檢及衛教：安全、匿名、免緊張。	(07)291-1101 分機 8071
神經肌肉骨骼疾病及運動諮詢	神經肌肉骨骼疾病、肌少症及運動諮詢。	請預約掛號神經內科 由專科醫師評估
人工植牙、牙齒美容美白	提供專業人工植牙與牙齒美白服務，為您重塑強健牙口，綻放自信笑顏，歡迎來電諮詢。	(07)291-1101 分機 8338
居家醫療	服務對象：失能或疾病而外出不便、有明確醫療需求且居住於家中。	(07)2911101 分機8963、8964

門診時間表

※門診表僅供參考醫師門診時段，實際停診、代診訊息請以網路掛號或診室現場為準。

6月份癌症篩檢活動

日期：115年6月6日(六) 上午08:00~11:00

地點：大同醫院1樓大廳

免費年齡	檢查項目	說明
大腸癌篩檢 40-44歲家族史者 45至未滿75歲民眾	民國40-70年次，2年1次	◎若抹片篩檢完成者或親自繳回大腸癌檢體者贈宣導禮品乙份。 ◎請攜帶健保卡及身份證前來受檢。 癌症篩檢諮詢專線 (07)291-1101轉8011、8007 下期預告本院將於7/4、8/1、9/5辦理癌症篩檢活動，歡迎民眾踴躍參加！ 守護健康，定期篩檢最安心！
子宮頸抹片 30歲以上/25-29歲	民國85年次以前，1年1次(曾有性經驗之婦女) 民國86-90歲年次，3年1次(曾有性經驗之婦女)	
乳房攝影 40-75歲	民國40-75年次，2年1次	
肺部電腦斷層 ★現場預約，無法當日做檢查	45-74歲男性/40-74歲女性家族史者、 50-74歲嚴重吸菸者，2年1次	



下期預告本院將於7/4、8/1、9/5辦理癌症篩檢活動，歡迎民眾踴躍參加！
守護健康，定期篩檢最安心！

大同醫院健康管理中心 健檢方案

基礎型專案 \$5,500 · 腹部超音波 · 心電圖 · 身體組成分析	小資套組 \$2,900 · 心電圖 · 身體組成分析	貧血套組 \$3,000 · 海洋性貧血 · 血色素病	骨密度套組 \$2,500 · 頸椎、腰椎骨質密度攝影	護肺健檢套組 \$8,000 · 640切低輻射肺部電腦斷層
心守護方案 \$35,000 · 640切低輻射心臟電腦斷層 · 非侵襲動脈硬化檢測 · 腹部超音波	心悅方案 \$12,000 · 心臟超音波 · 非侵襲動脈硬化檢測 · 腹部超音波	胃腸安無憂 \$13,000 熱門 · 舒眠胃腸鏡 · 腹部超音波	健康腦力方案 \$15,000 · 腦部磁振造影 · 非侵襲動脈硬化檢測 · 腹部超音波	公教人員專案 \$3500~4500 熱門 · 一般方案 · 過敏原方案
公教安心癌篩組 \$8,900 · 腹部超音波 · 甲狀腺超音波 · 非侵襲動脈硬化檢測	公教心血管守護 \$9,900 · 腹部超音波 · 心臟超音波	公教影像一把罩 \$10,900 · 640切低輻射肺部電腦斷層	公教舒眠胃腸健檢 \$12,999 · 腹部超音波 · 舒眠胃腸鏡	



以上方案採預約制
歡迎加入健檢中心官方LINE線上諮詢
諮詢專線:(07)291-1101轉8330、8331



免費年齡	檢查項目	地點	說明
成人健康檢查 30-39歲5年1次 40-64歲3年1次 65歲以上1年1次	身高、體重、血壓、血糖、總膽固醇、 三酸甘油脂、高低密度脂蛋白、肝功能、 腎功能、尿蛋白檢查、尿酸 B、C肝炎篩檢(一生一次)	大同醫院 1樓 健康管理 中心	◎符合成人健檢抽血者請空腹10小時，隨到隨作免預約!!。 ◎請攜帶健保卡及身份證前來受檢。 檢查時間： 週一至週五8:00-11:00/13:00-16:00 週六 上午8:00-11:00 成人健檢諮詢專線:(07)291-1101轉8330



精神科

洪琪發 醫師

現職

- 高雄市立大同醫院精神科主任
- 高雄長庚紀念醫院精神部副主任
- 高雄長庚紀念醫院精神部老年及復健社區精神科學術組副教授級主治醫師

學歷

- 英國倫敦大學國王學院博士
- 英國倫敦大學國王學院碩士
- 長庚大學醫學士

經歷

- 高雄長庚紀念醫院精神部老年及復健社區精神科主任
- 英國倫敦大學國王學院附設醫院榮譽研究員

醫療專長

失智症、老年憂鬱症、復健精神醫學、睡眠醫學、精神遺傳學、精神藥理學

專業學會職務

- 台灣社會與社區精神醫學會專科醫師
- 台灣精神醫學會專科醫師
- 台灣老年精神醫學會專科醫師
- 教育部部定副教授
- 台灣臨床失智症學會失智症診療推薦醫師

門診時間 ◎週二上午
◎週五上午



門診掛號QR-Code



皮膚科

曾涵琪 醫師

現職

- 高雄市立大同醫院皮膚科主治醫師
- 高雄長庚紀念醫院皮膚部助理教授級主治醫師
- 高雄市立鳳山醫院皮膚部主治醫師
- 嘉義長庚紀念醫院皮膚部主治醫師
- 教育部部定助理教授

學歷

- 長庚大學臨床醫學研究所博士班(就讀中)
- 國立陽明大學醫學院醫學

經歷

- 高雄長庚紀念醫院皮膚科住院醫師
- 高雄長庚紀念醫院皮膚科總住院醫師
- 育英技術學院化妝品管理科講師

醫療專長

免疫性皮膚疾病（乾癬、蕁麻疹、濕疹、異位性皮膚炎、化膿性大汗腺炎等）、皮膚膚病症（濕疹、青春痘、酒糟等）、兒童皮膚病、皮膚外科手術

專業學會職務

- 台灣皮膚科醫學會會員

榮譽事項

- 台灣研究皮膚科醫學會副秘書長
- 2023第25屆世界皮膚科大會會議新秀獎
- 2024第71屆美國Montagna Symposium TSID award

門診時間 ◎週四上午



門診掛號QR-Code



胸腔內科

曾嘉成 醫師

現職

- 高雄市立大同醫院胸腔內科主任
- 高雄長庚紀念醫院胸腔內科主治醫師

學歷

- 長庚大學臨床醫學研究所碩士
- 中國醫藥學院醫學士

經歷

- 高雄長庚紀念醫院胸腔內科總住院醫師
- 高雄長庚紀念醫院內科部住院醫師

醫療專長

肺部腫瘤、肺部感染症(肺炎、肺結核等)、
呼吸道疾病(氣喘、慢性阻塞性肺病、
支氣管擴張等)

專業學會

- 台灣內科醫學會內科專科醫師
- 台灣胸腔暨重症加護醫學會胸腔醫學專科醫師
- 重症聯合甄審委員會重症醫學專科醫師
- 台灣胸腔暨重症加護醫學會胸腔
超音波專業醫師
- 台灣超音波醫學會
- 美國胸腔醫學會

榮譽事項

- 教育部部定助理教授
- 長庚大學部定助理教授

門診時間 ◎週三下午、週五上午、週六上午



門診掛號QR-Code



大腸直腸肛門外科

蔡鎧隆 醫師

現職

- 高雄市立大同醫院大腸直腸肛門外科主任
- 高雄長庚紀念醫院大腸直腸肛門外科主治醫師
- 教育部部定助理教授

學歷

- 中國醫藥大學醫學系

經歷

- 高雄長庚紀念醫院大腸直腸肛門外科主治醫師
- 高雄長庚紀念醫院大腸直腸肛門外科住院醫師
- 高雄長庚紀念醫院外科部住院醫師

醫療專長

便秘、大腸直腸癌、腹腔鏡手術、達文西手術、
溫熱化療、痔瘡瘻管微創手術

專業學會職務

- 達文西機械手臂輔助大腸直腸外科
手術醫師暨指導醫師
- 重症醫學專科臨床訓練指導醫師
- 外科專科醫師
- 重症醫學專科醫師
- 中華民國大腸直腸外科醫學會專科醫師

門診時間 ◎週二上午

◎週五下午



門診掛號QR-Code

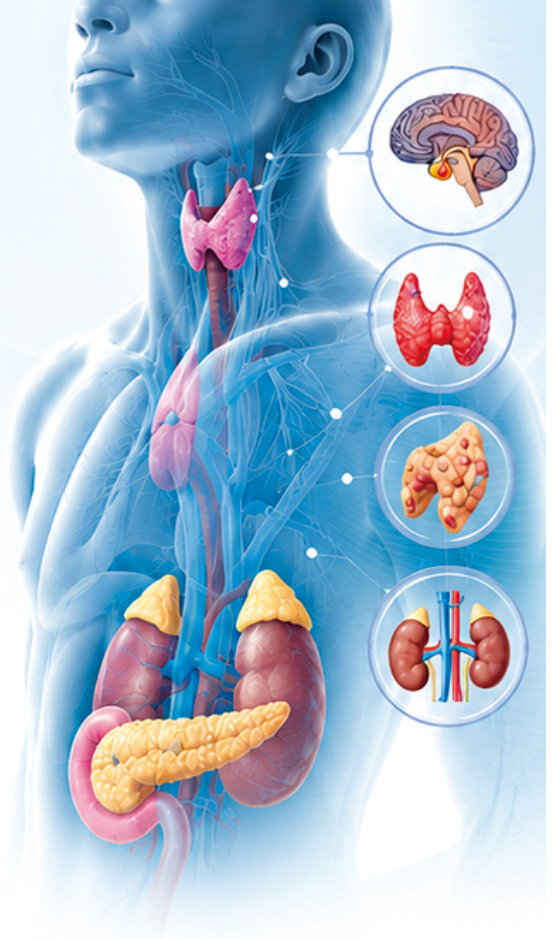


內分泌暨新陳代謝科

專科介紹

本科由陳永年醫師擔任主任，帶領醫療團隊進行各類疾病之診療，涵蓋新陳代謝疾病與內分泌系統疾病。新陳代謝疾病包括糖尿病、低血糖、高血壓、高血脂症、痛風及高尿酸血症等；內分泌系統疾病則包含腦下垂體、甲狀腺、副甲狀腺、腎上腺皮質與髓質疾病、先天性腺功能異常，以及各類內分泌腫瘤。

隨國人生活型態改變，糖尿病患者人數持續增加，且發病年齡逐漸下降。肥胖、血脂異常與高血壓等代謝相關問題日益普遍，已成為現代社會重要的健康議題。此現象亦顯示內分泌暨新陳代謝科醫療人員肩負重要責任，並突顯其專業領域的關鍵性。



專科簡介

醫療團隊

- 1 林麗珊**：內分泌暨新陳代謝之基礎及臨床醫學
- 2 郭柄辰**：內分泌暨新陳代謝之基礎及臨床醫學
- 3 陳永年**：糖尿病、甲狀腺癌、內分泌疾病、庫欣氏症、醛固酮症
- 4 陳榮福**：內科學、糖尿病暨內分泌學、甲狀腺疾病、脂質代謝、骨質疏鬆研究
- 5 周振凱**：內科學、糖尿病暨內分泌學、甲狀腺疾病、多腺體自體免疫疾病、甲狀腺癌、甲狀腺分子生物學。

大同醫院新陳代謝科

OUTPATIENT SCHEDULE



掛號
QRcode

一 (MON)		二 (TUE)		三 (WED)		四 (THU)		五 (FRI)	
上午	下午	上午	下午	上午	下午	上午	下午	上午	下午
—	林麗珊	郭柄辰	—	—	陳永年	陳永年	陳榮福	周振凱	陳永年

※ 實際門診時間請依醫院公告為準





高雄市立大同醫院

Kaohsiung Municipal Ta-Tung Hospital

長庚醫療財團法人醫療合作

大同醫院 甲狀腺微創消融門診

由高雄長庚紀念醫院 **林偉哲醫師** 帶領



林偉哲醫師



高雄長庚紀念醫院
放射診斷部部長
林偉哲醫師



長庚大學及
國立中山大學 教授



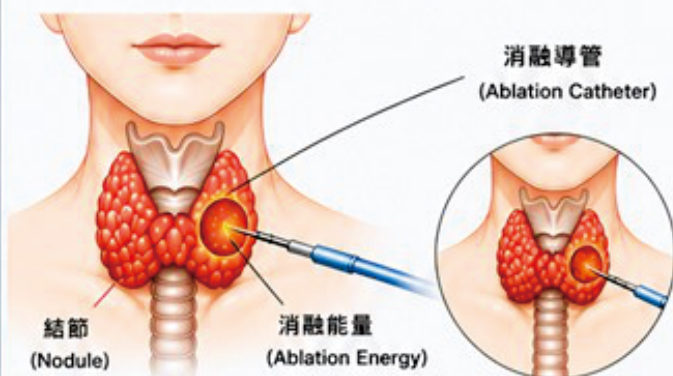
SNQ 國家品質標章
銅獎



甲狀腺微創消融治療

(Thyroid Ablation Therapy)

在大同醫院開設專業門診與治療



微創消融 · 免開刀 · 恢復快 · 併發症少



自 **6/5 (五)** 起，
週五下午 開設門診
(實際開診以網路掛號呈現為準)

甲狀腺消融治療優勢



超音波導引
精準治療
即時影像導引，
精準定位病灶



微創消融
傷口小·恢復快
僅針孔大小傷口，
恢復快、疼痛少



保留甲狀腺功能
降低併發症風險
保留正常甲狀腺組織，
降低影響正常功能風險



門診治療
當天可返家
治療時間短，
當天治療當天返家



適用對象

- 良性甲狀腺結節 (有症狀或影響美觀者)
- 不適合手術或不願手術之患者



其他頭頸腫瘤消融：

- 腮腺良性腫瘤，副甲狀腺亢進腫瘤、
- 甲狀腺乳突微小癌，需經醫師評估。



大同醫院

甲狀腺門診及消融治療
(頭頸消融中心)

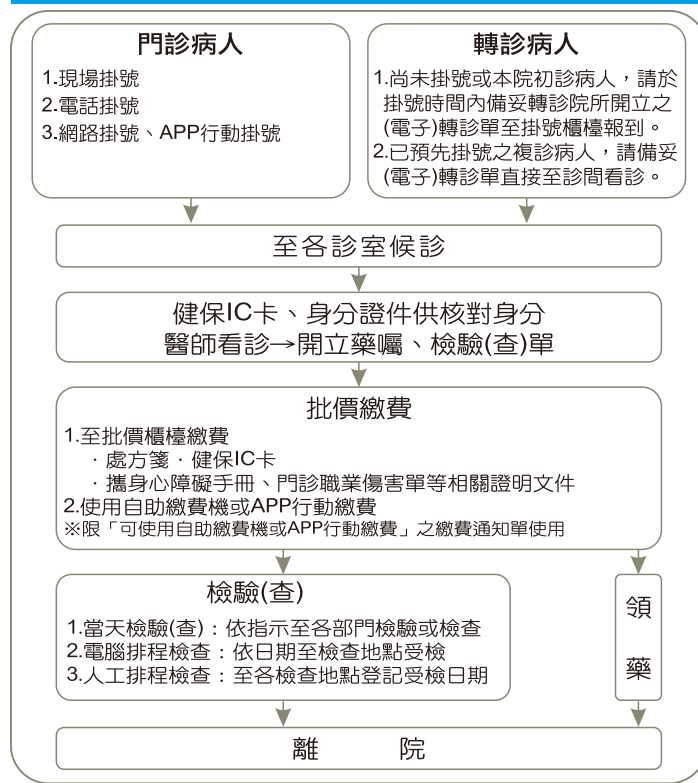


專業團隊 · 用心守護 · 品質卓越

門診、檢驗、藥局服務時間

項目	服務時段		
看診時間	上午診	08:30~11:30	
	下午診	13:30~16:30	
	夜診	17:30~20:00	
檢驗櫃檯	週一至週五	07:30~22:00	
	週六	07:30~13:00	
放射診斷科櫃檯	週一至週五	08:00~21:00	
	週六	08:00~12:00	
項目	地點	服務時段	
門診領藥	1樓大廳藥局領藥窗口	週一至週五	07:30~21:30
		週六	07:30~12:30
急診領藥	急診藥局	24小時	
藥局領藥服務 連續處方 2、3聯 再調劑	1樓大廳藥局領藥窗口	週一至週五	07:30~21:30
		週六	07:30~12:30
注意事項：			
1.藥品請於處方開立3日內領取。			
2.國定假日不提供連續處方2,3聯再調劑服務。			
3.本院提供連續處方多元領藥方案，為節省您的寶貴時間，鼓勵預約領藥，請參考處方上的說明，或洽詢藥師協助。			
服務時間	藥物諮詢電話	連續處方諮詢電話	
09:00-21:00	(07)291-1101轉8366	(07)291-1101轉8363、8364	
21:00-09:00	(07)291-1101轉8365	(07)291-1101轉8365	

門診就診流程圖



收費標準

就醫身分	門診			急診	
	掛號費	基本部分負擔	藥品部分負擔	掛號費	基本部分負擔
健保	100	240	如右表	200	400
健保(70歲以上)	免收	240	如右表	免收	
持轉診單	100	100	如右表	200	
持有身障手冊	免收	免收	免收	免收	免收
中低收入戶	100	240	如右表 (上限200元)	200	300
低收入戶	免收	免收	免收	免收	免收
三歲以下兒童	100			200	
持有職災單	100			200	
榮民	100			200	

門診藥品部分負擔級距表

藥費	負擔金額	藥費	負擔金額
100元	10元	800~900元	160元
101~200元	20元	901~1,000元	180元
201~300元	40元	1,001~1,100元	200元
301~400元	60元	1,101~1,200元	220元
401~500元	70元	1,201~1,300元	240元
501~600元	100元	1,301~1,400元	260元
601~700元	120元	1,401~1,500元	280元
701~800元	140元	1,500元以上	300元

掛號及看診相關作業說明

地址：80145高雄市前金區中華三路68號
電話：(07)291-1101

掛號方式	時間	備註
網路掛號	24小時 https://register.kmtth.org.tw/	<ul style="list-style-type: none"> 初診病人已於線上完成初診基本資料輸入者，請攜帶健保IC卡逕至診間智能面板插卡報到。 未完成線上初診基本資料輸入者，請於預定看診時間前半小時持身份證件(身分證、健保卡、駕照、戶口名簿或戶籍謄本，外國人請持居留證或護照)至掛號櫃檯填寫初診資料表及辦理手續。
現場掛號	上午診 07:30~11:00 下午診 07:30~16:00 夜診 07:30~19:30	
電話掛號	(1) (07)732-3666(週一~週五 08:00~16:00) (2) 放射腫瘤科：(07)291-1101轉8101 (08:00~17:00)	
預約掛號	<ul style="list-style-type: none"> 預約掛號期間為門診看診當日及看診前四週。 預約掛號後未能來院看診時，請於一天前以電話取消，若三個月內有三次未到診紀錄者暫停受理電話(及網路)預約掛號，請至掛號櫃檯辦理掛號。 	
其他	<ul style="list-style-type: none"> 申請各項證明書者，請務必攜帶身份證件(身分證、健保卡、駕照、戶口名簿或戶籍謄本，外國人請持居留證或護照)。 本院提供電子收據並已將醫療費用上傳國稅局，申報綜合所得稅時可下載資料；如需紙本收據，可至大廳收據補印機或洽批價櫃檯。 	
颱風日門診醫療服務說明	<ul style="list-style-type: none"> 天然災害(颱風等)-高雄市已宣佈停班時，各專科門診表醫師姓名旁有標註#號者，屬颱風仍會看診，餘各科以休診為原則，該日開診情形請至本院官網詳閱最新公告。 已掛號民眾請勿冒險到醫院就診，未到診者不列入本院未到診紀錄。 	

對本院若有任何批評指教，歡迎利用下列方式反應：

- 院長信箱：TTHMAIL@cgmh.org.tw 或 請掃描QR Code線上即時填寫
- 本院網頁 <https://www.kmtth.org.tw/>，網頁最下方點選『意見信箱』
- 反應電話：(07)291-1101轉3456



本院交通資訊

本院周邊路線圖



捷運接駁車

大同醫院 ↔ 美麗島站

行駛時間	大同醫院 (急診門口)	美麗島站 2號出口	抵達 大同醫院	
週一至週五 全日行駛	週六上午 行駛半日	07:50	08:00	
		08:30	08:40	
		09:15	09:25	
		10:00	10:10	
		10:45	10:55	
		11:30	11:40	
	週一至週五 全日行駛	週六上午 行駛半日	12:15	12:25
			13:30	13:40
			14:15	14:25
			15:00	15:10
			15:45	15:55
			16:30	16:40
			17:15	17:25

高雄長庚交通車

(週一至週五) 高雄長庚 ↔ 大同醫院往返交通車(路程約50分鐘)

高雄長庚發車 (兒童大樓)	抵達 大同醫院	大同醫院 發車	抵達高雄長庚 (兒童大樓)
06:50	07:40	08:10	09:00
07:20	08:20	09:00	09:50
09:20	10:10	11:40	12:30
10:40	11:30	12:30	13:20
12:40	13:30	13:50	14:40
13:30	14:20	14:30	15:20
15:00	15:50	16:40	17:30
16:00	16:50	17:40	18:30
23:00	23:50	01:00	01:50

(週六日例假日) 高雄長庚 ↔ 大同醫院往返交通車(路程約50分鐘)

高雄長庚發車 (兒童大樓)	抵達 大同醫院	大同醫院 發車	抵達高雄長庚 (兒童大樓)
06:50	07:40	09:00	09:50
15:00	15:40	16:40	17:30
23:00	23:50	01:00	01:50

免費接駁車歡迎搭乘

大眾運輸

捷運(步行約8~10分鐘)：

- 橘線(O4)前金站：3號出口
- 橘線(O5)、紅線(R10)美麗島站：2號出口
- 紅線(R9)中央公園：1號出口

公車(步行約10分鐘)：

- 大同醫院站：33, 218, 中華幹線205
- 前金站：60覺民幹線、168、248、8001

捷運接駁車(發車時刻如上右表)：

- 行駛時間：週一至週五07:50~17:15
- 週六07:50~12:15，週日及國定假日停駛

停靠地點：

- ★大同醫院急診前
 - ★美麗島站2號出口南側，中山二路旁公車站
- 每45分鐘一班車

自行駕車

高速公路：

自國道1號中正交流道往西行中正路至中華路左轉

路邊公有停車格：

- 大同一路(自立二路~中華三路)
- 大同二路(中華三路~河東路)
- 大同一路229巷(大同一路~民生二路)
- 民生二路(中山一路~河東路)
- 中正四路(自立二路~河東路)

本院特約停車場：

- 第一停車場(大同醫院1樓、地下2樓)
- 第二停車場(位於新盛二街大同國小側)

周邊民營停車場：

- 嘟嘟房大同站(大同國小後門)
- Times高雄大同瑞源場(大同國小後門)
- Times民生二路停車場