

# 門診手冊

## Outpatient Manual

115<sup>年</sup>

7  
JULY



www.kmtth.org.tw



**免費  
癌症篩檢**



- 篩檢窗口:三樓及地下一樓篩檢站
- 櫃台服務:週一~週五 08:30-12:00/13:30-17:00
- 抹片檢查:週一~週五 09:00-11:00/14:00-16:00
- 諮詢電話:(07)291-1101轉8011、8007

### 子宮頸 抹片檢查

- 25-29歲女性 / 3年1次
- 30歲以上女性 / 1年1次
- 35歲、45歲、65歲  
當年可加做HPV  
檢測服務1次

### 胸部低劑 量電腦斷層

- 45-75男性
- 40-75歲女性其父母、  
兄弟姐妹、子女經診斷  
為肺癌者
- 50-75歲重度吸菸者  
★2年1次

### 乳房攝影

- 40-75歲女性  
★2年1次

### 糞便潛血

- 45-75歲
- 40-44歲且父母、  
兄弟姐妹、  
子女患有大腸癌  
★2年1次

### 口腔黏膜

- 30歲以上，嚼檳榔  
(含已戒) 或吸菸  
★2年1次

宗旨：不以營利為目的，從事醫療事業，促進社會公益福利 目標：要做就做最好的 願景：成為高雄市首家市立重度級急救責任暨全人照護醫院

誠徵！人才招募訊息，敬請詳閱本院網站 / <https://www.cgmh.org.tw/tw/Systems/Recruit> 人才招募

發行人：林孟志院長 / 出版：高雄市立大同醫院 / 114年1月創刊



**高雄市立大同醫院**  
Kaohsiung Municipal Ta-Tung Hospital

**長庚醫療財團法人醫療合作**  
地址：80145高雄市前金區中華三路68號 電話：07-291-1101



本院行動掛號APP「長庚e指通服務」，提供行動掛號、掛號查詢、掛號紀錄、看診進度、預約通知等服務，讓您輕鬆掌握就醫資訊，敬請多加利用！

※Android及iOS系統請連結右方QR code下載

★政府宣佈-高雄市因天然災害停止上班時，各專科門診表下醫師姓名旁有標註#號者屬停班仍會看診，餘各科以休診為原則，請勿冒險到醫院就診。

★如需參考各科醫師專長，請登入網路掛號頁面查詢 <https://register.kmth.org.tw>



長庚e指通APP

# 內科

科別	時段	星期一	星期二	星期三	星期四	星期五	星期六	
一般內科 地下一樓 內科診區 三樓 胸腔內科診區	上午	16560 黃文琦 (地下一樓)B07診間	16949 梁鴻華 (地下一樓)B12診間	19043 吳柏融 (地下一樓)B12診間	19154 陳永年 (地下一樓)B11診間	19043 吳柏融 (地下一樓)B12診間	14717 曾嘉成 (三樓)305診間	
		14620 鄭本忠 (地下一樓)B12診間	16367 邱千華 (地下一樓)B10診間		16560 黃文琦 (地下一樓)B07診間			
					14007 陳英州 (地下一樓)B20診間			
	下午	21222 蔡孟耘 (三樓)303診間	29922 楊承勳 (地下一樓)B07診間	29408 戴千翔 (地下一樓)B07診間	29043 吳柏融 (地下一樓)B12診間	26516 蔡青晏 (地下一樓)B07診間		
			#24806 楊智超 (地下一樓)B12診間	29154 陳永年 (地下一樓)B11診間	29294 許睿琪 (地下一樓)B07診間			
			26390 邱文燦 (地下一樓)B20診間	26949 梁鴻華 (地下一樓)B12診間				
	夜間	34007 陳英州 (地下一樓)B20診間	39408 戴千翔 (地下一樓)B07診間	36518 黃民評 (地下一樓)B08診間	39289 鄭又誠 (地下一樓)B08診間	39097 潘柏霖 (三樓)307診間		
				36272 張晃智 (三樓)303診間		38249 曾建豪 (地下一樓)B08診間		
				34580 李文欽 (地下一樓)B12診間				
	科別	時段	星期一	星期二	星期三	星期四	星期五	星期六
	胃腸肝膽科 地下一樓 內科診區 B13診間 B17診間 B18診間	上午	16073 顏毅豪	14366 洪肇宏	#19911 盧威廷	16737 姚志謙	#16051 戴維震	
				▲16366 盧龍生 (地下一樓)B07診間	16410 梁志明	14304 郭仲謀	14782 曾柏霖	
下午		24767 張國欽	#26366 盧龍生	29899 蕭雅文	29867 張源升	29921 阮致榮		
		24452 周業彬	24973 盧勝男	24967 王景弘	#26951 李育騏	26206 蔡明釗		
晚上			24793 紀廣明					
				39921 阮致榮				
科別	時段	星期一	星期二	星期三	星期四	星期五	星期六	
胸腔內科 三樓 胸腔內科診區 303診間 305診間 306診間	上午	#19419 李穗豪	#16724 林炯佑	#17745 方映棠	16115 黃國棟	18271 林鏞語	14717 曾嘉成	
		14269 王金洲	11459 林孟志	10745 趙東瀛	#11222 蔡孟耘	#14717 曾嘉成		
	下午	21222 蔡孟耘	24002 劉世豐	24717 曾嘉成	20745 趙東瀛	27745 方映棠		
		21459 林孟志	20745 趙東瀛	24227 鍾聿修				
夜診			36272 張晃智					
科別	時段	星期一	星期二	星期三	星期四	星期五	星期六	
血液腫瘤科 地下一樓 內科診區 B19診間 B20診間	上午	1J015 花宇揚	11463 唐 曄	#16198 邱泰然	11463 唐 曄	19400 劉鴻霖		
				14621 黃泰霖				
下午		20087 郭景元	2J015 花宇揚	27155 劉建廷	26471 蘇祐立			
			26198 邱泰然					
科別	時段	星期一	星期二	星期三	星期四	星期五	星期六	
腎臟科 地下一樓 內科診區 B10診間 B12診間	上午	14620 鄭本忠	16949 梁鴻華	19043 吳柏融	16284 邱鼎育	19043 吳柏融		
			16367 邱千華	15239 李隆志		11464 陳靖博		
	下午	29559 陳興暉	#24806 楊智超	26949 梁鴻華	29043 吳柏融	29559 陳興暉		
夜間			34580 李文欽					
科別	時段	星期一	星期二	星期三	星期四	星期五	星期六	
內分泌暨 新陳代謝科 地下一樓 內科診區 B11診間	上午		19872 郭柄辰		19154 陳永年	16150 周振凱		
	下午	29448 林麗珊		29154 陳永年	21416 陳榮福	29154 陳永年		

※門診表僅供參考醫師門診時段，實際停診、代診訊息請以網路掛號或診室現場為準。

【符號說明】▲：教學門診，有住院醫師或實習醫師跟診學習，限醫師預約及初診病人掛號。※：限醫師預約。◎：限自費病人掛號。#：颱風停班仍出勤看診。

●為提供民眾就醫便利性，本院與高雄長庚間提供免費接駁專車，詳見門診表內頁位置圖及交通說明。

★門診表僅供參考醫師門診時段，實際停診、代診訊息請以網路掛號或診室現場為準。

●疫苗施打服務資訊：

★成人肺炎鏈球菌、新冠疫苗：週一至週五上下午門診，至疫苗用罄為止，量能依當天現場供應為準，夜診及假日診不施打疫苗。

★兒童常規疫苗：週一至週五上下午兒科門診，夜診及假日診不施打疫苗。

★小兒卡介苗：每月第三週(每月一次)週四上午09:30-11:30，請逕掛兒童內科門診或健兒門診。

**7 JULY** 115年

SUN MON TUE WED THU FRI SAT

			1	2	3	4
5	6	7	8	9	10	11
12	13	14	15	16	17	18
19	20	21	22	23	24	25
26	27	28	29	30	31	

科別	時段	星期一	星期二	星期三	星期四	星期五	星期六	
<b>糖尿病衛教</b>	上午	限約診	限約診	限約診	限約診	限約診		
	下午	限約診	限約診	限約診	限約診	限約診		
科別	時段	星期一	星期二	星期三	星期四	星期五	星期六	
<b>心臟內科</b> <small>地下一樓 內科診區 B08診間 B09診間 B10診間</small>	上午	16403 李建和	18904 張景棠	#1K960 馮文翰	#14881 劉文浩	18904 張景棠	19909 陳翔暄	
		12653 陳世明	#1K960 馮文翰	14990 洪志凌	10010 傅懋洋	#1K960 馮文翰	1J146 林育生	
	下午		14361 陳建仁	▲16118 陳典佑			#16118 陳典佑	
		#2K960 馮文翰	29059 蕭豪毅	26846 方燕楠	26351 鍾文榮	25468 陳永隆		
		26428 陳煌中	28904 張景棠	#20025 吳炯仁	29883 陳 緯	24881 劉文浩		
	夜間		#26118 陳典佑	29909 陳翔暄	24540 鄭正一	29909 陳翔暄		
			36518 黃民評	39289 鄭又誠	38249 曾建豪			
科別	時段	星期一	星期二	星期三	星期四	星期五	星期六	
<b>風濕過敏 免疫科</b> <small>地下一樓 內科診區 B20診間</small>	上午			16586 陳嘉聿	14007 陳英州	10546 鄭添財		
	下午	26282 周靜蘭	26390 邱文燦		24083 賴漢明	26877 黃煦恩		
	夜間	34007 陳英州				36877 黃煦恩		
科別	時段	星期一	星期二	星期三	星期四	星期五	星期六	
<b>感染醫學科</b> <small>地下一樓 內科診區 B07診間</small>	上午	16560 黃文琦			16560 黃文琦			
	下午		29922 楊承勳	29408 戴千翔	29294 許睿琪	26516 蔡青晏		
	夜間		39408 戴千翔					
科別	時段	星期一	星期二	星期三	星期四	星期五	星期六	
<b>法定感染症 門診</b> <small>地下一樓 內科診區 B07診間</small>	上午	16560 黃文琦			16560 黃文琦			
	下午		29922 楊承勳	29408 戴千翔	29294 許睿琪	26516 蔡青晏		
	夜間		39408 戴千翔					
科別	時段	星期一	星期二	星期三	星期四	星期五	星期六	
<b>肺癌篩檢門診</b> <small>三樓診區 地下一樓 外科診區</small>	上午	19419 李穗豪 <small>(三樓)B03診間</small>	19923 方毓琦 <small>(地下一樓)B26診間</small>	17745 方映棠 <small>(三樓)B03診間</small>	16115 黃國棟 <small>(三樓)B03診間</small>	18271 林鎬語 <small>(三樓)B03診間</small>	14717 曾嘉成 <small>(三樓)B03診間</small>	
		14269 王金洲 <small>(三樓)B03診間</small>	16724 林炯佑 <small>(三樓)B03診間</small>	10745 趙東瀛 <small>(三樓)B03診間</small>	11222 蔡孟耘 <small>(三樓)B03診間</small>	14717 曾嘉成 <small>(三樓)B03診間</small>		
	下午		11459 林孟志 <small>(三樓)B03診間</small>					
		29678 陳莉君 <small>(地下一樓)B26診間</small>	24002 劉世豐 <small>(三樓)B03診間</small>	24717 曾嘉成 <small>(三樓)B03診間</small>	29312 陳聿 <small>(地下一樓)B26診間</small>	29394 莊鎬豪 <small>(地下一樓)B26診間</small>		
		21222 蔡孟耘 <small>(三樓)B03診間</small>	20745 趙東瀛 <small>(三樓)B03診間</small>	24227 鍾聿修 <small>(三樓)B03診間</small>	20745 趙東瀛 <small>(三樓)B03診間</small>	27745 方映棠 <small>(三樓)B03診間</small>		
	21459 林孟志 <small>(三樓)B03診間</small>		23091 呂宏益 <small>(地下一樓)B26診間</small>					
夜間			36272 張晃智 <small>(三樓)B03診間</small>	39678 陳莉君 <small>(地下一樓)B26診間</small>				
科別	時段	星期一	星期二	星期三	星期四	星期五	星期六	
<b>肌少症門診</b> <small>三樓診區 地下一樓 內科診區</small>	上午		11684 駱聰成 <small>(三樓)B07診間</small>		14007 陳英州 <small>(地下一樓)B20診間</small>			

門診時間表

※門診表僅供參考醫師門診時段，實際停診、代診訊息請以網路掛號或診室現場為準。

【符號說明】▲：教學門診，有住院醫師或實習醫師跟診學習，限醫師預約及初診病人掛號。※：限醫師預約。◎：限自費病人掛號。#：颱風停班仍出勤看診。

# 外科

科別	時段	星期一	星期二	星期三	星期四	星期五	星期六
<b>泌尿科</b> <small>三樓 泌尿科診區 312診間 313診間 315診間</small>	上午	16977 李偉嘉	11978 蔡牧堯	#14416 鄭元佐	19753 陳子双	19200 陳柏諺	19830 于宗玉
		16438 沈元琦			16107 王弘仁	16470 羅浩倫	
	下午	29753 陳子双	26107 王弘仁	29200 陳柏諺	24981 莊耀吉	#24416 鄭元佐	
		29830 于宗玉		29085 劉惠瑛		29829 黃英哲	
夜間		31978 蔡牧堯	36413 陳建旭				
<b>神經外科</b> <small>地下一樓 外科診區 B23診間 B27診間</small>	上午	16815 許師源	16815 許師源	#15754 林宥潤		16599 石富元	
	下午	27217 莊銘榮	29485 蔡育瑾	#25754 林宥潤	24878 王宏振	26599 石富元	
	夜診				36815 許師源		
<b>心臟血管外科</b> <small>地下一樓 外科診區 B25診間</small>	上午		16669 陳彥佑				
	下午			26990 許俊傑			
<b>胸腔外科</b> <small>地下一樓 外科診區 B26診間</small>	上午	19923 方毓琦	19678 陳莉君				
	下午			23091 呂宏益	29312 陳 聿	29394 莊鎧豪	
<b>整形外科</b> <small>地下一樓 外科診區 B29診間</small>	上午				19429 郭家豪	11072 廖冠豪	16740 蔡岳儒
	下午		29952 林岑紘		29952 林岑紘		
	夜間	39952 林岑紘					
<b>大腸直腸肛門外科</b> <small>地下一樓 外科診區 B28診間</small>	上午	19719 王鈞立	16365 蔡鎧隆		16943 鄭功全		
	下午	24721 胡萬祥	26943 鄭功全	29726 吳建瑩	22561 陳鴻華	26365 蔡鎧隆	
	夜間	34772 李克釗					
<b>外傷科</b> <small>五樓 501診間 502診間</small>	上午	19454 王皓平					
	下午	29454 王皓平		26061 蔡青樺		29557 李 齊	
	夜間				39454 王皓平		
<b>靜脈曲張門診</b>	上午	19923 方毓琦 <small>(地下一樓)B26診間</small>	16669 陳彥佑 <small>(地下一樓)B25診間</small>			10111 周逢復 <small>(五樓)501診間</small>	
			29678 陳莉君 <small>(地下一樓)B26診間</small>				
	下午			26990 許俊傑 <small>(地下一樓)B25診間</small>		29394 莊鎧豪 <small>(地下一樓)B26診間</small>	

# 乳房醫學中心

科別	時段	星期一	星期二	星期三	星期四	星期五	星期六
<b>一般外科</b> <small>五樓 501診間 502診間</small>	上午	19454 王皓平	16741 葉承熙	#15750 劉毓寅	16441 周聖恩	16841 郭聖治	
			14723 洪國禎		14548 王世和	10111 周逢復	
	下午	29454 王皓平	26841 郭聖治	26061 蔡青樺	24723 洪國禎	29557 李 齊	
夜間	36555 林育弘	24723 洪國禎	24550 劉約維	34723 洪國禎	39454 王皓平		
<b>乳房外科</b> <small>五樓 501診間 502診間</small>	上午	19454 王皓平	14723 洪國禎	#15750 劉毓寅	14548 王世和	16841 郭聖治	
	下午	29454 王皓平	26841 郭聖治	26061 蔡青樺	24723 洪國禎		
	夜間		24723 洪國禎	24550 劉約維	34723 洪國禎	39454 王皓平	
<b>代謝減重手術門診</b> <small>五樓 501診間 502診間</small>	上午			15750 劉毓寅			
	夜間	36555 林育弘					

科別	時段	星期一	星期二	星期三	星期四	星期五	星期六
乳房重建 地下一樓 外科診區 (整形外科) B29診間	上午				19429 郭家豪	11072 廖冠豪	16740 蔡岳儒
	下午		29952 林岑紘		29952 林岑紘		
	夜間	39952 林岑紘					

## 甲狀腺暨頭頸腫瘤消融中心

科別	時段	星期一	星期二	星期三	星期四	星期五	星期六
甲狀腺外科 五樓 501診間	上午				16441 周聖恩	10111 周逢復	
	下午		23687 紀順裕				
甲狀腺消融暨 介入治療門診 地下一樓 外科診區 B27診間	下午					24856 林偉哲	

## 耳鼻喉頭頸外科

科別	時段	星期一	星期二	星期三	星期四	星期五	星期六
耳鼻喉頭頸 外科 地下一樓 B01診間 B02診間	上午	16214 賴啟智	19622 趙俊淵	19045 蔡明憲	16415 陳韋至	14493 林新景	16357 林右才
	下午	26214 賴啟智	29860 查志宏	24493 林新景	29860 查志宏	29346 柯建安	
	夜間	39875 陳泳瑄	39076 吳靖農	35620 羅盛典	39875 陳泳瑄	36215 楊昭輝	
				*34493 林新景	34023 黃仲鋒		

## 眼科

科別	時段	星期一	星期二	星期三	星期四	星期五	星期六
眼科 地下一樓 B03診間 B05診間	上午	19927 吳孟樵	#16868 姜威宇	19927 吳孟樵	16144 羅融	16144 羅融	19926 陳語霏
	下午	26743 陳韻文	29926 陳語霏	#26868 姜威宇	29926 陳語霏	24490 吳佩昌	19927 吳孟樵

## 皮膚科

科別	時段	星期一	星期二	星期三	星期四	星期五	星期六
皮膚科 地下一樓 B33診間	上午	17952 林盈芳	1K014 余維泰	16692 黃麗珊	16809 曾涵琪	1K014 余維泰	
	下午	27952 林盈芳		26692 黃麗珊		2K014 余維泰	

## 職業醫學科

科別	時段	星期一	星期二	星期三	星期四	星期五	星期六
職業醫學科	上午	14269 王金洲 (三樓)305診間			16421 陳暉明 (三樓)307診間		
	下午		26421 陳暉明 (三樓)307診間		21362 陳泊儒 (三樓)307診間		

## 神經內科

科別	時段	星期一	星期二	星期三	星期四	星期五	星期六
神經內科 一樓 103診間 105診間 106診間	上午	#16617 張雅婷	#16617 張雅婷	19810 侯雅元	19810 侯雅元	*1K968 張揚沛	
		16175 黃啟維		#16617 張雅婷	19590 黃鈺茹	14824 蔡乃文	
	下午	29590 黃鈺茹	29590 黃鈺茹	2K968 張揚沛	2K968 張揚沛	29810 侯雅元	
	夜間		36617 張雅婷				

【符號說明】▲：教學門診，有住院醫師或實習醫師跟診學習，限醫師預約及初診病人掛號。\*：限醫師預約。◎：限自費病人掛號。#：颱風停班仍出勤看診。



科別	時段	星期一	星期二	星期三	星期四	星期五	星期六
失智症門診 一樓 105診間	上午	16617 張雅婷	16617 張雅婷	16617 張雅婷			
	夜間		36617 張雅婷				

## 骨科

科別	時段	星期一	星期二	星期三	星期四	星期五	星期六
骨科 一樓 101診間 102診間	上午	15545 呂孟嶺	19172 詹舜文	19782 鄭曉鴻	19032 吳冠廷	19566 許恒碩	19895 蔡宗穎
			10173 郭繼陽	18007 翁浚睿		16603 顏士翔	
	下午	28007 翁浚睿	29773 蔡孟倫	25545 呂孟嶺	26603 顏士翔	26661 盧諭德	
		25545 呂孟嶺	29773 蔡孟倫		24595 巫瑞文	25562 林柏君	
夜間	39782 鄭曉鴻	36210 周文毅					

科別	時段	星期一	星期二	星期三	星期四	星期五	星期六
脊椎手術 中心門診	上午	16815 許師源 (地下一樓)B23診間	16815 許師源 (地下一樓)B23診間	15754 林宥潤 (地下一樓)B23診間	15545 呂孟嶺 (一樓)102診間	16599 石富元 (地下一樓)B23診間	
		15545 呂孟嶺 (一樓)102診間					
	下午	25545 呂孟嶺 (一樓)102診間	29485 蔡育瑾 (地下一樓)B23診間	25754 林宥潤 (地下一樓)B23診間	24878 王宏振 (地下一樓)B23診間	26599 石富元 (地下一樓)B23診間	
					24595 巫瑞文 (一樓)101診間		
夜診				36815 許師源 (地下一樓)B23診間			

## 精神科

科別	時段	星期一	星期二	星期三	星期四	星期五	星期六
精神科 地下一樓 B36診間	上午	13874 王亮人	#14821 洪琪發		14989 李 昱	#14821 洪琪發	11874 邱念睦
	下午		26202 許智維	24989 李 昱		#24495 林博彥	
	夜間		36202 許智維		34495 林博彥		

科別	時段	星期一	星期二	星期三	星期四	星期五	星期六
身心治療 特別門診 地下一樓 B36診間	上午	13874 王亮人	14821 洪琪發		14989 李 昱	14821 洪琪發	11874 邱念睦
	下午		26202 許智維	24989 李 昱		24495 林博彥	
	夜間		36202 許智維		34495 林博彥		

科別	時段	星期一	星期二	星期三	星期四	星期五	星期六
成癮戒治 特別門診 地下一樓 B36診間	上午	13874 王亮人	14821 洪琪發		14989 李 昱	#14821 洪琪發	11874 邱念睦
	下午		26202 許智維	24989 李 昱		#24495 林博彥	
	夜間		36202 許智維		34495 林博彥		

科別	時段	星期一	星期二	星期三	星期四	星期五	星期六
精神科檢查 及諮商特診 地下一樓 B36診間	上午					限約診	
	下午			限約診			

## 婦產科

科別	時段	星期一	星期二	星期三	星期四	星期五	星期六
婦產科 三樓 310診間 311診間	上午	1K966 張介禹	19221 黃坤龍	14372 黃宣為	16756 賴韻如	1K966 張介禹	19675 連穎庭
			16260 吳貞璇	13717 桂羅利		14599 黃莉嫻	
	下午	22436 黃寬慧	29781 鄭 筠	24813 傅宏鈞	2K966 張介禹	29089 蔡妮瑾	
		24372 黃宣為		24727 歐育哲			
夜間		39675 連穎庭	3K966 張介禹	39089 蔡妮瑾			

科別	時段	星期一	星期二	星期三	星期四	星期五	星期六
產檢與高層次 超音波 三樓 311診間	上午		19221 黃坤龍				

【符號說明】▲：教學門診，有住院醫師或實習醫師跟診學習，限醫師預約及初診病人掛號。※：限醫師預約。◎：限自費病人掛號。#：颱風停班仍出勤看診。

# 兒科

科別	時段	星期一	星期二	星期三	星期四	星期五	星期六	
<b>兒童內科</b> 三樓 兒科診區 301診間 302診間  卡介苗每月 第三週週四上午 09:30-11:30 施打	上午	14379 于鴻仁 (胸腔科)	16494 陳智仁 (胃腸科)	16065 郭光哲 (感染科)	16291 陳宜綸 (新生兒科)	19647 許妤甄 (新生兒科)	14961 沈俊明 (一般科)	
				16343 羅賢鴻 (心臟內科)	14694 洪碧蓮 (神經內科)			16861 陳志和 (一般科)
	下午	29540 蘇亭毓 (神經內科)	26611 王素貞 (一般科)	29655 許瑛倫 (心臟內科)	24282 田祐霖 (腎臟科)	29885 黃怡寧 (遺傳內分泌科)		
				29779 鄭妤君 (心臟內科)		27844 李振豪 (遺傳內分泌科)		
	夜間	34961 沈俊明 (一般科)	39589 羅婉珊 (一般科)	36859 盧媿真 (腎臟科)	36065 郭光哲 (感染科)	34859 林宜君 (心臟內科)		
						34474 黃建富 (心臟內科)		

科別	時段	星期一	星期二	星期三	星期四	星期五	星期六
<b>健兒門診</b> 三樓 兒科診區 301診間 302診間	上午	14379 于鴻仁	16343 羅賢鴻	16065 郭光哲	16291 陳宜綸	19647 許妤甄	
	下午	29646 謝慈芸	26611 王素貞	29655 許瑛倫	24282 田祐霖	27844 李振豪	
		29540 蘇亭毓					

科別	時段	星期一	星期二	星期三	星期四	星期五	星期六
<b>發展篩檢 特別門診</b> 三樓 兒科診區 302診間	上午				19647 許妤甄	19589 羅婉珊	14436 陳志誠

科別	時段	星期一	星期二	星期三	星期四	星期五	星期六
<b>兒童心智科</b> 三樓 兒科診區 301診間、302診間	上午		16247 蔡景淑		13874 王亮人		
	下午	29561 李佳蓉		29929 周沛蓓		24986 周文君	

科別	時段	星期一	星期二	星期三	星期四	星期五	星期六
<b>青少年親善 照護門診</b> 三樓 兒科診區 301診間、302診間	上午	14379 于鴻仁	16247 蔡景淑		13874 王亮人		
	下午	29561 李佳蓉		29929 周沛蓓		24986 周文君	

科別	時段	星期一	星期二	星期三	星期四	星期五	星期六
<b>兒童外科</b> 三樓 兒科診區 302診間	下午			26663 江俊宏		29343 蔡逸文	

科別	時段	星期一	星期二	星期三	星期四	星期五	星期六
<b>兒童發展 聯合評估中心</b> 三樓 兒科診區 301診間、302診間	上午		16247 蔡景淑		13874 王亮人		
	下午	29561 李佳蓉		29929 周沛蓓		24986 周文君	

## 整合門診

科別	時段	星期一	星期二	星期三	星期四	星期五	星期六	
<b>三高整合 門診</b>	上午	16403 李建和 (地下一樓)B09診間		19075 黃琨祥 (三樓)307診間	14881 劉文浩 (地下一樓)B09診間	19167 周佳佩 (三樓)307診間		
					16421 陳暉明 (三樓)307診間	19043 吳柏融 (地下一樓)B10診間		
	下午		26949 梁鴻華 (地下一樓)B10診間	26949 梁鴻華 (地下一樓)B10診間	29043 吳柏融 (地下一樓)B10診間			
			26421 陳暉明 (三樓)307診間	26846 方燕楠 (地下一樓)B09診間	26351 鍾文榮 (地下一樓)B09診間			

科別	時段	星期一	星期二	星期三	星期四	星期五	星期六
<b>高齡醫療 整合門診</b>	上午	16617 張雅婷 (一樓)105診間	16617 張雅婷 (一樓)105診間	19075 黃琨祥 (三樓)307診間		19167 周佳佩 (三樓)307診間	14717 曾嘉成 (三樓)305診間
		14620 鄭本忠 (地下一樓)B10診間		16617 張雅婷 (一樓)105診間		14717 曾嘉成 (三樓)305診間	
	下午		24806 楊智超 (地下一樓)B10診間	24717 曾嘉成 (三樓)305診間			

### 門診時間表

※門診表僅供參考醫師門診時段，實際停診、代診訊息請以網路掛號或診室現場為準。

【符號說明】▲：教學門診，有住院醫師或實習醫師跟診學習，限醫師預約及初診病人掛號。※：限醫師預約。◎：限自費病人掛號。#：颱風停班仍出勤看診。

科別	時段	星期一	星期二	星期三	星期四	星期五	星期六
身心障礙 整合門診	上午				19810 侯雅元 (神內)(一樓)105診間 14169 辛宜蓉 (復健)(三樓)309診間		
	下午	29590 黃鈺茹 (神內)(一樓)105診間 2J067 李冠毅 (復健)(三樓)309診間					

## 家庭醫學科

科別	時段	星期一	星期二	星期三	星期四	星期五	星期六
家庭醫學科 三樓 家庭醫學科診區 307診間	上午	19930 周新凱	11684 駱聰成	19075 黃琨祥	16421 陳暉明	19167 周佳佩	
	下午		26421 陳暉明	24295 陳朝棟	21362 陳泊儒		
	夜間					39097 潘柏霖	

科別	時段	星期一	星期二	星期三	星期四	星期五	星期六
預立醫療照護 諮詢門診	上午				註：採約診制，預約專線：07-2911101 分機 8972 (週一至週五 8:30-17:30)		
	下午	※29167 周佳佩					

## 牙科

科別	時段	星期一	星期二	星期三	星期四	星期五	星期六
一般牙科 一樓	上午	19955 張啟源	19708 邱韋鈞	17000 雷曜寧	19950 陳品瑄	19950 陳品瑄	
		※16340 張毓仁	1K961 謝沅珊	16955 龍 萱	※19913 李宗翰	16928 蘇偉嘉	
		※16928 蘇偉嘉			※16965 姚宜仁	※19913 李宗翰	
	下午	29955 張啟源	26928 蘇偉嘉	※27000 雷曜寧	29950 陳品瑄	29950 陳品瑄	
		26958 林靖萍	※29708 邱韋鈞		29913 李宗翰	26928 蘇偉嘉	
※26928 蘇偉嘉				※26965 姚宜仁	▲29913 李宗翰		
夜診			36928 蘇偉嘉				
牙體復形 一樓	上午		19708 邱韋鈞		※19913 李宗翰	※19913 李宗翰	
	下午		※29708 邱韋鈞		29913 李宗翰	▲29913 李宗翰	
口腔外科 一樓	上午	19955 張啟源			19950 陳品瑄	19950 陳品瑄	
		※16928 蘇偉嘉				16928 蘇偉嘉	
	下午	29955 張啟源	26928 蘇偉嘉		29950 陳品瑄	29950 陳品瑄	
		※26928 蘇偉嘉				26928 蘇偉嘉	
夜間			36928 蘇偉嘉				
齒顎矯正科 一樓	上午	※16340 張毓仁					
牙髓病科 一樓	上午				※16965 姚宜仁		
	下午				※26965 姚宜仁		
牙周病科 一樓	上午			16955 龍 萱			
	下午	26958 林靖萍					
匱復補綴科 一樓	上午			17000 雷曜寧			
	下午			※27000 雷曜寧			
植牙門診 一樓	上午	※16928 蘇偉嘉		17000 雷曜寧	19950 陳品瑄	16928 蘇偉嘉	
				16955 龍 萱			
	下午	26958 林靖萍	26928 蘇偉嘉	※27000 雷曜寧		26928 蘇偉嘉	
特殊需求者 牙科診(成人) 一樓	上午					※19913 李宗翰	
	下午	29955 張啟源					
	夜間			36928 蘇偉嘉			

※門診表僅供參考醫師門診時段，實際停診、代診訊息請以網路掛號或診室現場為準。

【符號說明】▲：教學門診，有住院醫師或實習醫師跟診學習，限醫師預約及初診病人掛號。※：限醫師預約。◎：限自費病人掛號。#：颱風停班仍出勤看診。

# 復健科

科別	時段	星期一	星期二	星期三	星期四	星期五	星期六
復健科 三樓 復健科診區 309診間	上午	1K016 宋偉宏	19052 陳柏成	1K016 宋偉宏	14169 辛宜蓉	1K016 宋偉宏	
	下午	2J067 李冠毅	20198 廖美雲			26575 楊宗勳	
	夜間				34696 王琳毅		

# 放射腫瘤科

科別	時段	星期一	星期二	星期三	星期四	星期五	星期六
放射腫瘤科 地下二樓	上午	14142 方富民	10448 王重榮	16508 黃俊杰	16237 王友明	16508 黃俊杰 16779 周上愉	
	下午	29153 鄭任祐	20448 王重榮	29262 林昀萱	26779 周上愉 24293 黃英彥	26508 黃俊杰	
質子諮詢診 (電話預約) 0975056218	上午				※19501 黃子庭		

※本科初診病人若有以下資料：病理切片、手術相關報告、X光片、電腦斷層、磁共振造影、正子攝影光碟片等相關資料，請一併攜帶前來就診。  
如有疑問請撥打諮詢專線：(07)291-1101轉8101  
※質子諮詢門診為自費，若有疑問請先撥打質子諮詢門診專線：0975-056218詢問、預約（敬請來電事先預約）。  
※專線服務時間：週一至週五：08:00~17:00（國定假日、颱風假停止作業）。  
※當天看診前，請至地下室二樓 放射腫瘤科報到櫃台報到。

# 115年7月份衛教講座資料

【歡迎自由參加】

場次	時間	主題	地點	講師
1	2026/07/01(三) 10:00~11:00	增肌防跌「藥」注意	不老長生C級巷弄長照站 (高雄市前金區中華三路30號)	藥劑科 蘇建豪醫師
2	2026/07/01(三) 10:00~11:00	樂齡長輩-銀向幸福(自殺防治)	瀨南里C據點 (高雄市鹽埕區鹽埕街54號)	外聘講師 陳麗妃護理師
3	2026/07/03(五) 15:00~16:00	骨質疏鬆與椎體成形術	正文里C據點 (高雄市苓雅區福德二路77號2樓)	神經外科 許師源醫師
4	2026/07/07(二) 14:30~15:30	認識失智症及長照資源知多少	高雄市立圖書館李科永紀念圖書館 (高雄市前金區民生二路37號)	神經內科 侯雅元醫師
5	2026/07/09(四) 15:00~16:00	癌症篩檢	鎮昌里C據點 (高雄市前鎮區鎮興路82號)	血腫科 呂易儒醫師
6	2026/07/10(五) 10:30~11:30	遠離骨質疏鬆	博孝里C據點 (高雄市前金區光復二街147號)	骨科 蔡孟倫醫師
7	2026/07/10(五) 15:00~16:00	破解膽固醇的迷思	寶安里C據點 (高雄市三民區覺民路585號)	外聘講師 陳麗妃護理師
8	2026/07/30(四) 14:00~15:00	淺談常見口腔疾病-牙周病	林投好客廳 (高雄市前金區大同二路54-11號)	牙科 蘇偉嘉醫師

## 「健康促進醫療服務」連絡電話或方式

醫療服務	服務內容	連絡電話或方式
國健署癌症篩檢	免費癌症篩檢(大腸癌、乳癌、子宮頸癌、肺癌、口腔癌)、乳癌及肺癌篩檢，開放電話預約，輕鬆又省時。	(07)291-1101 分機 8011、8007
癌症腫瘤標記 預防保健抽血檢驗	提供癌症標記、心臟血管疾病預防、病毒性肝炎、肝功能、血脂肪、一般尿液糞便篩檢，需要者請洽一樓抽血櫃台。	(07)291-1101 分機 8611、8079
健康檢查、成人預防保健	健保給付體檢(成、老人健康檢查)、一般自費體檢(汽、機車駕照體檢、60-64歲職業駕駛(審驗)、75歲以上駕照體檢(含認知)-認知採預約制、一般勞工體檢、衛生局供膳體檢、船員體檢、公教人員體檢專案、一般民眾體檢方案)、團體企業體檢。	(07)291-1101 分機 8330、8331
助聽器配戴諮詢服務	成人及嬰幼兒助聽器試聽與選配、助聽器效益驗證。	(07)291-1101 分機 8018
健康飲食營養指導	體重管理(減重、增重)、特殊飲食(素食、管灌飲食、手術後營養支持、健康食品選擇)及疾病相關(糖尿病、腎臟病、高血壓、高血脂、痛風、肝病、腸胃道疾病、腫瘤等)之個別化飲食建議。	(07)291-1101 分機 8009
人工造口室	人工肛門造口(含大腸及尿造口)、失禁性皮膚炎及管路浸潤傷口護理。	(07)291-1101 分機 8073
免費愛滋匿名篩檢服務	免費愛滋篩檢及衛教：安全、匿名、免緊張。	(07)291-1101 分機 8071
神經肌肉骨骼疾病及運動諮詢	神經肌肉骨骼疾病、肌少症及運動諮詢。	請預約掛號神經內科 由專科醫師評估
人工植牙、牙齒美容美白	提供專業人工植牙與牙齒美白服務，為您重塑強健牙口，綻放自信笑顏，歡迎來電諮詢。	(07)291-1101 分機 8338
居家醫療	服務對象：失能或疾病而外出不便、有明確醫療需求且居住於家中。	(07)2911101 分機8963、8964

門診時間表

※門診表僅供參考醫師門診時段，實際停診、代診訊息請以網路掛號或診室現場為準。



# 7月份癌症篩檢活動

日期：115年7月4日(六) 上午08:00~11:00

地點：大同醫院地下一樓篩檢櫃台

免費年齡	檢查項目	說明
<b>大腸癌篩檢</b> 40-44歲家族史者 45至未滿75歲民眾	民國40-70年次，2年1次	◎若篩檢完成者或親自繳回大腸癌檢體者贈宣導禮品乙份。 ◎請攜帶健保卡及身份證前來受檢。  癌症篩檢諮詢專線 (07)291-1101轉8011、8007  下期預告本院將於8/1、9/5辦理癌症篩檢活動，歡迎民眾踴躍參加！ 守護健康，定期篩檢最安心！
<b>子宮頸抹片</b> 30歲以上/25-29歲	民國85年次以前，1年1次(曾有性經驗之婦女) 民國86-90歲年次，3年1次(曾有性經驗之婦女)	
<b>乳房攝影</b> 40-75歲	民國40-75年次，2年1次	
<b>肺部電腦斷層</b> ★現場預約，無法當日做檢查	45-74歲男性/40-74歲女性家族史者、 50-74歲嚴重吸菸者，2年1次	



下期預告本院將於8/1、9/5辦理癌症篩檢活動，歡迎民眾踴躍參加！  
守護健康，定期篩檢最安心！

## 大同醫院健康管理中心 健檢方案

方案	價格	建議適用對象	主要項目
<b>基礎方案</b>	\$5,500	適用於首次健康檢查者	腹部超音波 心電圖 身體組成分析
<b>護肺健檢套組</b>	\$8,000	適用於長期處在空汙環境、抽菸、長期咳嗽等族群	640 切低幅射肺部電腦斷層
<b>心悅方案</b>	\$12,000	適用於心肌梗塞家族史、胸悶胸痛、三高族群	心臟超音波 非侵襲動脈硬化檢測
<b>健康腦力方案</b>	\$15,000	適用於三高族群、腦中風、動脈瘤家族史	腦部磁振造影 非侵襲動脈硬化檢測 腹部超音波
<b>公教舒眠胃腸健檢</b> (需具備公教人員資格)	\$12,999	適用於腹脹腹瀉、消化不良或便秘者	腹部超音波 舒眠胃腸鏡



以上方案採預約制  
歡迎加入健檢中心官方LINE線上諮詢  
諮詢專線:(07)291-1101轉8330、8331



免費年齡	檢查項目	地點	說明
<b>成人健康檢查</b> 30-39歲5年1次 40-64歲3年1次 65歲以上1年1次	身高、體重、血壓、血糖、總膽固醇、三酸甘油脂、高低密度脂蛋白、肝功能、腎功能、尿蛋白檢查、尿酸 <b>B、C肝炎篩檢(一生一次)</b>	大同醫院 1樓 健康管理 中心	◎符合成人健檢抽血者請空腹10小時，隨到隨作免預約!!。 ◎請攜帶健保卡及身份證前來受檢。 檢查時間: 週一至週五8:00-11:00/13:00-16:00 週六 上午8:00-11:00 成人健檢諮詢專線:(07)291-1101轉8330



## 內分泌暨新陳代謝科 陳永年 醫師

### 現職

- 高雄市立大同醫院內分泌暨新陳代謝科負責人
- 高雄長庚紀念醫院內分泌暨新陳代謝科主治醫師
- 高雄長庚紀念醫院講師級主治醫師

### 學歷

- 長庚大學

### 經歷

- 高雄長庚內分泌暨新陳代謝科住院醫師

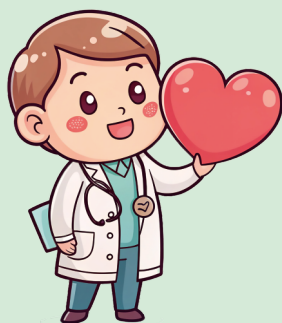
### 醫療專長

糖尿病、甲狀腺癌、內分泌疾病、庫欣氏症、醛固酮症

### 專業學會職務

- 中華民國內分泌暨新陳代謝科專科醫師

- 門診時間**
- ◎週三下午
  - ◎週五下午
  - ◎週四上午



門診掛號QR-Code



## 胸腔外科 陳莉君 醫師

### 現職

- 高雄市立大同醫院心臟血管胸腔外科主治醫師
- 高雄市立大同醫院心臟血管胸腔外科主任
- 高雄長庚紀念醫院胸心臟血管胸腔外科主治醫師

### 學歷

- 高雄醫學大學醫學系

### 經歷

- 高雄長庚紀念醫院胸心臟血管胸腔外科主治醫師

### 醫療專長

胸腔外科手術、達文西機器手臂輔助及微創胸腔手術(食道腫瘤、縱膈腔腫瘤、與肺部腫瘤…等)、胸部外傷(肋骨骨折、氣胸、血胸、與食道破裂…等)

### 專業學會職務

- 外科醫學會專科醫師
- 台灣胸腔及心臟血管外科學會胸腔外科專科醫師
- 台灣胸腔外科醫學會胸腔外科專科醫師
- 機械手臂(達文西系統)輔助胸腔外科手術醫師
- 重症醫學會專科醫師

- 門診時間** ◎週二上午



門診掛號QR-Code



## 耳鼻喉頭頸外科

**賴啟智** 醫師**現職**

- 高雄市立大同醫院耳鼻喉頭頸外科主任
- 高雄長庚紀念醫院長庚耳鼻喉頭頸外科部主治醫師
- 高雄長庚紀念醫院癌症中心專科醫師

**學歷**

- 中山醫學大學醫學系畢業

**經歷**

- 高雄長庚紀念醫院耳鼻喉頭頸外科部主治醫師
- 高雄長庚紀念醫院耳鼻喉頭頸外科部助理教授級主治醫師
- 美國賓州匹茲堡大學醫學中心 (UPMC): 頭頸癌 (Head and Neck Oncological Surgery)、嗓音中心 (Voice Disorders) 及吞嚥中心 (Speech and Swallowing Disorders) 臨床研究暨國際訪問學者

**醫療專長**

咽喉癌治療、嗓音及吞嚥障礙疾病的評估與治療  
睡眠呼吸中止症的評估與治療

**專業學會**

- 台灣耳鼻喉頭頸外科醫學會專科醫師及國際事務委員會委員、聽語訓練委員會委員
- 台灣頭頸部腫瘤醫學會專科醫師及會員代表
- 美國耳鼻喉頭頸外科學院(AAOHNS)會員醫師
- 美國國家外科學院院士(FACS)
- 台灣音聲醫學會專科醫師
- 臺灣小兒耳鼻喉科醫學會創始會員
- 台灣喉科醫學會專科醫師
- 中華民國醫用超音波學會專科醫師
- 亞洲頭頸部腫瘤醫學會醫師

**門診時間** ◎週一上午  
週一下午



門診掛號QR-Code



## 牙科

**陳品瑄** 醫師**現職**

- 高雄市立大同醫院口腔外科主治醫師
- 高雄市立大同醫院一般牙科主治醫師
- 高雄長庚紀念醫院口腔顎面外科主治醫師

**學歷**

- 高雄醫學大學牙醫學系畢業

**經歷**

- 高雄長庚紀念醫院口腔顎面外科住院醫師

**醫療專長**

一般牙科、口腔顎面外科、植牙

**門診時間** ◎週四上午、週四下午

◎週五上午、週五下午



門診掛號QR-Code



高雄市立大同醫院

# 大腸直腸肛門外科

專業·細心·耐心·用心守護您的腸道健康

達文西機械手臂手術



大腸直腸疾病診治



腹腔鏡微創手術



大腸直腸癌治療



痔瘡、瘻管、肛門疾病微創治療

專科簡介

## 專科介紹

本科團隊匯聚專業人才，臨床經驗豐富，醫術卓越絕倫。除主治醫師群、資深專科護理師群，更有先進醫療儀器設備，提供全面且持續性、專業且完善的醫療品質與照護。更將秉持專業、細心、耐心及服務的熱忱，全力為每一位病患及家屬，提供最優質的醫療品質。

服務範圍包含各種肛門疾患、大腸直腸腫瘤、腸道功能性疾患、發炎性腸道疾患、放射性直腸炎、大腸癌篩檢、大腸內視鏡檢查、息肉切除、各式肛門與腸道微創手術、達文西機械手臂微創手術、腸造口服務、諮詢衛教等多項醫療服務。



## 醫療團隊

### 蔡鎧隆 主任：

便秘、大腸直腸癌、腹腔鏡手術、溫熱化療、痔瘡瘻管微創手術、達文西微創手術

### 李克釗 醫師：

大腸直腸癌、腹腔鏡手術、痔瘡瘻管微創手術、達文西微創手術、放射性直腸炎新型內視鏡射頻燒灼止血術

### 鄭功全 醫師：

大腸直腸癌、痔瘡瘻管微創手術、肛門手術、達文西微創手術

### 陳鴻華 醫師：

大腸直腸癌、腹腔鏡手術、痔瘡瘻管微創手術、肛門手術

### 胡萬祥 醫師：

大腸直腸癌、腹腔鏡手術、痔瘡、肛門手術

### 吳建瑩 醫師：

大腸直腸癌、腹腔鏡手術、痔瘡瘻管微創手術、肛門手術

### 王鈞立 醫師：

腹腔鏡手術、痔瘡瘻管微創手術、內視鏡粘膜下剝離術、達文西微創手術



我們的承諾  
專業、細心、耐心、服務  
為您提供最優質的醫療照護



## 門診表

	時段	星期一	星期二	星期三	星期四	星期五	星期六
大腸直腸肛門外科 地下一樓 外科診區 B28診間	上午	王鈞立	蔡鎧隆	—	鄭功全	—	—
	下午	胡萬祥	鄭功全	吳建瑩	陳鴻華	蔡鎧隆	—
	夜間	李克釗	—	—	—	—	—

掛號 QR-CODE





高雄市立大同醫院

# 泌尿科



專業 · 細心 · 耐心 · 用心守護您的泌尿健康

## 專科介紹

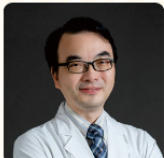
本院泌尿科提供醫學中心等級的醫療品質與資源，致力於以病人為中心提供全方位的泌尿系統健康照護。醫療團隊包含優秀專業的醫師、護理師、及技術人員，本科更結合臨床治療與基礎醫學研究，提供詳細精確的診斷與多元化的治療選擇，體現優質醫療水準。

## 服務範圍

- ◆ **一般泌尿科疾病：**尿路結石、尿路感染、排尿障礙、攝護腺肥大、外生殖器不適、性傳染疾病、小兒泌尿等。
- ◆ **泌尿腫瘤治療：**腎臟腫瘤、膀胱癌、攝護腺癌、睪丸癌、尿路上皮癌、腎上腺腫瘤等。
- ◆ **泌尿科手術：**涵蓋攝護腺肥大雷射、泌尿內視鏡腫瘤手術、體外震波治療、內視鏡尿路結石手術、微創治療如攝護腺癌海扶刀、腎臟癌冷凍治療、腹腔鏡手術、疝氣手術、尿失禁手術、達文西手術、腎臟移植手術等。
- ◆ **先進檢查：**超音波檢查、尿路動力學檢查，提供更精確診斷。
- ◆ **男性疾患：**外生殖器手術、包皮陰莖手術、男性結紮、陰囊水腫、精索靜脈曲張、輸精管顯微重建手術、不孕症、低能量震波等。
- ◆ **女性疾患：**膀胱脫垂、婦女骨盆底重建手術治療、陰道雷射手術等。



## 醫療團隊



鄭元佐 主任



王弘仁 醫師



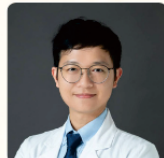
陳建旭 醫師



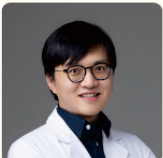
羅浩倫 醫師



沈元琦 醫師



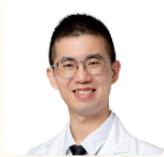
蔡牧堯 醫師



陳柏諺 醫師



陳子双 醫師



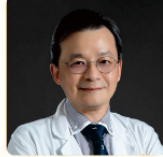
于宗玉 醫師



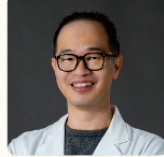
李偉嘉 醫師



劉惠瑛 醫師



莊耀吉 醫師



康智雄 醫師



黃英哲 醫師

## 門診表

科別	時段	星期一	星期二	星期三	星期四	星期五	星期六
泌尿科 三樓 泌尿科診區	上午	李偉嘉 沈元琦	蔡牧堯	鄭元佐	陳子双 王弘仁	陳柏諺 羅浩倫 康智雄	于宗玉
	下午	陳子双 于宗玉	王弘仁	陳柏諺 劉惠瑛	莊耀吉	鄭元佐 黃英哲	—
	夜間	—	蔡牧堯	陳建旭	—	—	—

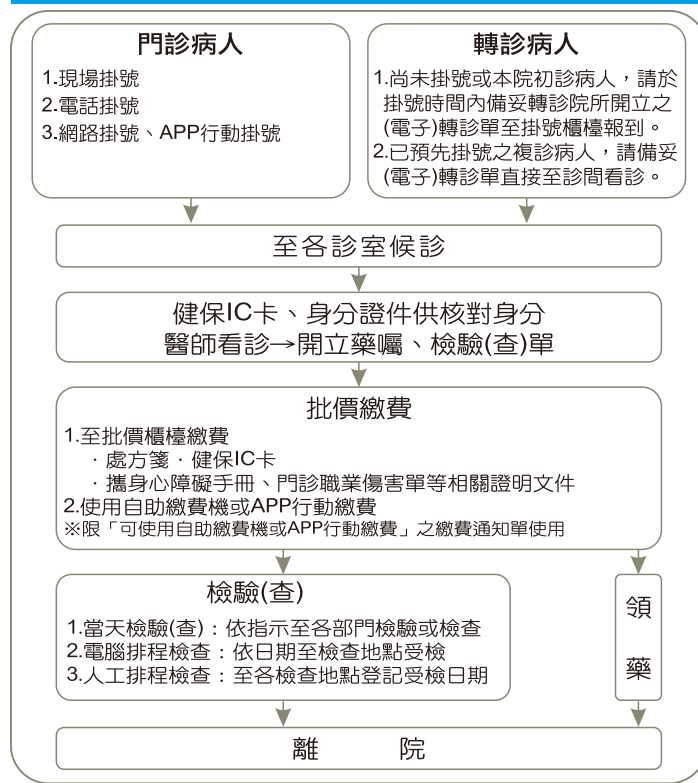
掛號  
QR-CODE



## 門診、檢驗、藥局服務時間

項目	服務時段		
看診時間	上午診	08:30~11:30	
	下午診	13:30~16:30	
	夜診	17:30~20:00	
檢驗櫃檯	週一至週五	07:30~22:00	
	週六	07:30~13:00	
放射診斷科櫃檯	週一至週五	08:00~21:00	
	週六	08:00~12:00	
藥局領藥服務	項目	地點	服務時段
	門診領藥	1樓大廳藥局領藥窗口	週一至週五 07:30~21:30 週六 07:30~12:30
	急診領藥	急診藥局	24小時
	連續處方 2、3聯再調劑	1樓大廳藥局領藥窗口	週一至週五 07:30~21:30 週六 07:30~12:30
	注意事項： 1.藥品請於處方開立3日內領取。 2.國定假日不提供連續處方2,3聯再調劑服務。 3.本院提供連續處方多元領藥方案，為節省您的寶貴時間，鼓勵預約領藥，請參考處方上的說明，或洽詢藥師協助。		
服務時間	藥物諮詢電話	連續處方諮詢電話	
09:00-21:00	(07)291-1101轉8366	(07)291-1101轉8363、8364	
21:00-09:00	(07)291-1101轉8365	(07)291-1101轉8365	

## 門診就診流程圖



## 收費標準

就醫身分	門診			急診	
	掛號費	基本部分負擔	藥品部分負擔	掛號費	基本部分負擔
健保	100	240	如右表	200	400
健保(70歲以上)	免收	240	如右表	免收	
持轉診單	100	100	如右表	200	
持有身障手冊	免收	免收	免收	免收	免收
中低收入戶	100	240	如右表 (上限200元)	200	300
低收入戶	免收	免收	免收	免收	免收
三歲以下兒童	100			200	
持有職災單	100			200	
榮民	100			200	

## 門診藥品部分負擔級距表

藥費	負擔金額	藥費	負擔金額
100元	10元	800~900元	160元
101~200元	20元	901~1,000元	180元
201~300元	40元	1,001~1,100元	200元
301~400元	60元	1,101~1,200元	220元
401~500元	70元	1,201~1,300元	240元
501~600元	100元	1,301~1,400元	260元
601~700元	120元	1,401~1,500元	280元
701~800元	140元	1,500元以上	300元

## 掛號及看診相關作業說明

地址：80145高雄市前金區中華三路68號  
電話：(07)291-1101

掛號方式	時間	備註
網路掛號	24小時 <a href="https://register.kmtth.org.tw/">https://register.kmtth.org.tw/</a>	<ul style="list-style-type: none"> <li>初診病人已於線上完成初診基本資料輸入者，請攜帶健保IC卡逕至診間智能面板插卡報到。</li> <li>未完成線上初診基本資料輸入者，請於預定看診時間前半小時持身份證件(身分證、健保卡、駕照、戶口名簿或戶籍謄本，外國人請持居留證或護照)至掛號櫃檯填寫初診資料表及辦理手續。</li> </ul>
現場掛號	上午診 07:30~11:00 下午診 07:30~16:00 夜診 07:30~19:30	
電話掛號	(1) (07)732-3666(週一~週五 08:00~16:00) (2) 放射腫瘤科：(07)291-1101轉8101 (08:00~17:00)	
預約掛號	<ul style="list-style-type: none"> <li>預約掛號期間為門診看診當日及看診前四週。</li> <li>預約掛號後未能來院看診時，請於一天前以電話取消，若三個月內有三次未到診紀錄者暫停受理電話(及網路)預約掛號，請至掛號櫃檯辦理掛號。</li> </ul>	
其他	<ul style="list-style-type: none"> <li>申請各項證明書者，請務必攜帶身份證件(身分證、健保卡、駕照、戶口名簿或戶籍謄本，外國人請持居留證或護照)。</li> <li>本院提供電子收據並已將醫療費用上傳國稅局，申報綜合所得稅時可下載資料；如需紙本收據，可至大廳收據補印機或洽批價櫃檯。</li> </ul>	
颱風日門診醫療服務說明	<ul style="list-style-type: none"> <li>天然災害(颱風等)-高雄市已宣佈停班時，各專科門診表醫師姓名旁有標註#號者，屬颱風仍會看診，餘各科以休診為原則，該日開診情形請至本院官網詳閱最新公告。</li> <li>已掛號民眾請勿冒險到醫院就診，未到診者不列入本院未到診紀錄。</li> </ul>	

## 對本院若有任何批評指教，歡迎利用下列方式反應：

- 院長信箱：TTHMAIL@cgmh.org.tw 或 請掃描QR Code線上即時填寫
- 本院網頁 <https://www.kmtth.org.tw/>，網頁最下方點選『意見信箱』
- 反應電話：(07)291-1101轉3456



## 本院交通資訊

### 本院周邊路線圖



### 捷運接駁車

#### 大同醫院 ↔ 美麗島站

行駛時間	大同醫院 (急診門口)	美麗島站 2號出口	抵達 大同醫院	
週一至週五 全日行駛	週六上午 行駛半日	07:50	08:00	
		08:30	08:40	
		09:15	09:25	
		10:00	10:10	
		10:45	10:55	
		11:30	11:40	
	週一至週五 全日行駛	週六上午 行駛半日	12:15	12:25
			13:30	13:40
			14:15	14:25
			15:00	15:10
			15:45	15:55
			16:30	16:40
			17:15	17:25

### 高雄長庚交通車

(週一至週五)高雄長庚 ↔ 大同醫院往返交通車(路程約50分鐘)

高雄長庚發車 (兒童大樓)	抵達 大同醫院	大同醫院 發車	抵達高雄長庚 (兒童大樓)
06:50	07:40	08:10	09:00
07:20	08:20	09:00	09:50
09:20	10:10	11:40	12:30
10:40	11:30	12:30	13:20
12:40	13:30	13:50	14:40
13:30	14:20	14:30	15:20
15:00	15:50	16:40	17:30
16:00	16:50	17:40	18:30
23:00	23:50	01:00	01:50

(週六日例假日)高雄長庚 ↔ 大同醫院往返交通車(路程約50分鐘)

高雄長庚發車 (兒童大樓)	抵達 大同醫院	大同醫院 發車	抵達高雄長庚 (兒童大樓)
06:50	07:40	09:00	09:50
15:00	15:40	16:40	17:30
23:00	23:50	01:00	01:50

免費接駁車歡迎搭乘

### 大眾運輸

捷運(步行約8~10分鐘)：

橘線(O4)前金站：3號出口  
橘線(O5)、紅線(R10)美麗島站：2號出口  
紅線(R9)中央公園：1號出口

公車(步行約10分鐘)：

大同醫院站：33, 218, 中華幹線205  
前金站：60覺民幹線、168、248、8001

捷運接駁車(發車時刻如上右表)：

行駛時間：週一至週五07:50~17:15  
週六07:50~12:15，週日及國定假日停駛

停靠地點：

★大同醫院急診前  
★美麗島站2號出口南側，中山二路旁公車站  
每45分鐘一班車

### 自行駕車

高速公路：

自國道1號中正交流道往西行中正路至中華路左轉

路邊公有停車格：

大同一路(自立二路~中華三路)  
大同二路(中華三路~河東路)  
大同一路229巷(大同一路~民生二路)  
民生二路(中山一路~河東路)  
中正四路(自立二路~河東路)

本院特約停車場：

第一停車場(大同醫院1樓、地下2樓)  
第二停車場(位於新盛二街大同國小側)

周邊民營停車場：

嘟嘟房大同站(大同國小後門)  
Times高雄大同瑞源場(大同國小後門)  
Times民生二路停車場